

INDEX	DATUM	NAM	ÄNDERUNGEN
A	12.10.2022	ng	Grundausgabe
A	14.10.2022	ng	Warenauftrag grösser
C	23.02.2023	ng	Alle neuen Wände aus Leichtbau

Bauherrschaft	Lendis Real Estate GmbH Wolleraustrasse 9, 8807 Freienbach SZ
Gesamtleiter (TU)	Haller AG Zürcherstrasse 39, 8952 Schlieren
Architektur	Preisig + Wasser AG Bergstrasse 23, 8953 Dietikon
Baugenieuer	Frey+Grafm Ingenieure AG Sölkumerstrasse 257, 4000 Olten
Sanitär- und Heizungingenieur	AJA Gebäudetechnik Bärenstrasse 4a, 3507 Büglen BE
Lüftungingenieur	Sölkum Gebäudetechnik AG Weissensteinstrasse 88, 4500 Solothurn
Elektroingenieur	RegioEnergie Solothurn Röfestrasse 17, 4502 Solothurn

± 0,00 = 8m ü.M. Ausführung

638 Verwaltungsgebäude, Industriest. 6, Rickenbach SO

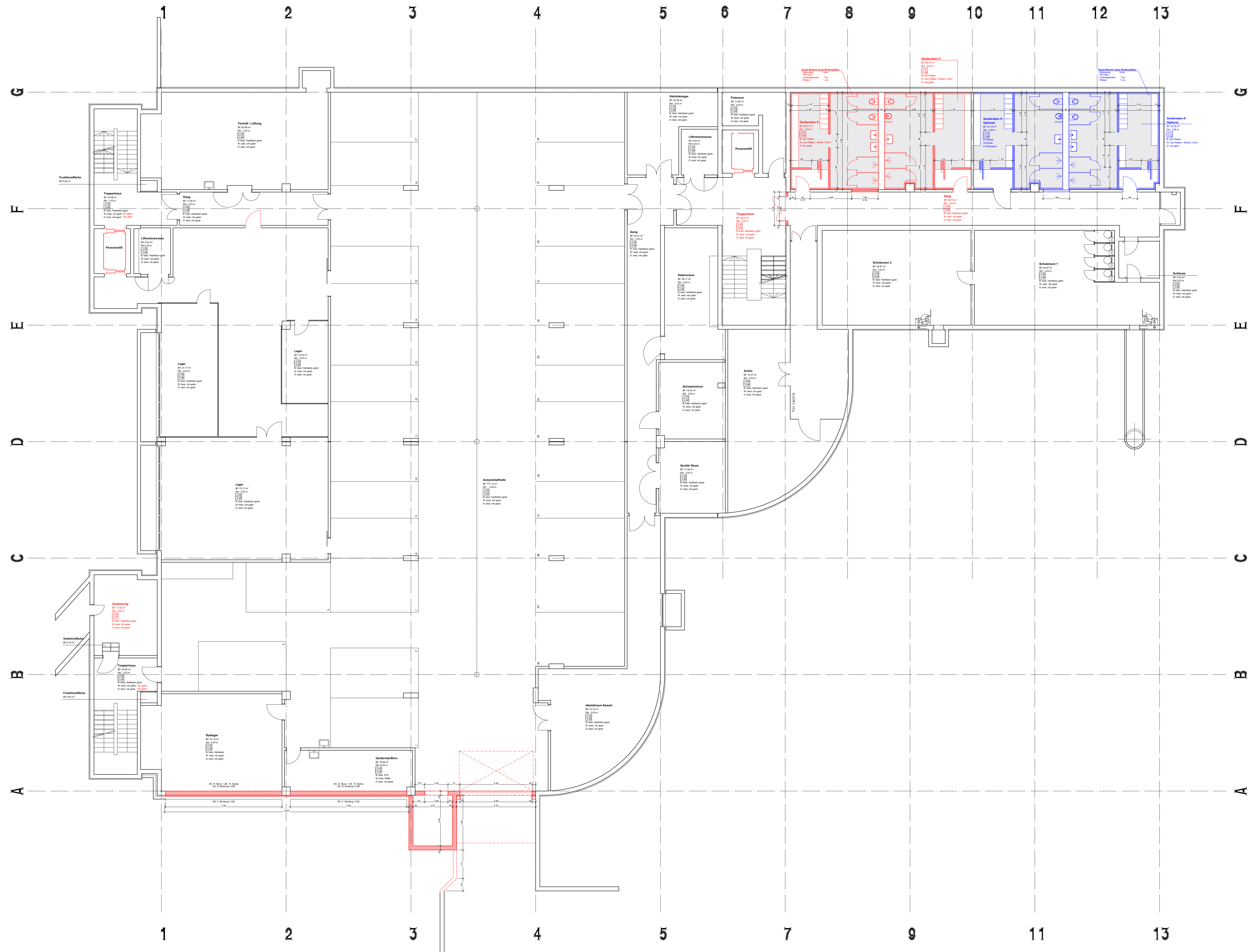
1:100 **51.1.4.1** **UG Neu**

AB Datum: 23.02.2023

	Ortbeton		Bestand
	Balkenmaße		Abbruch
	Backstein		Neu
	Kalksandstein		Optional Abbruch
	Wärmedämmung		Optional Neu
	Leichtbauwände		

AK	Aussenkante	K	Kurbel	TS	Türschliesser
OK	Oberkante	M	Motor / Elektroantrieb	WUP	Wasserdruckprofil
UK	Unterkante	DK	Drehzapfen	RVA	Rauch- und Wärmeabzug
R	Rah	D	Dreh-Fügel	NL	Notleuchte
F	Fang	KL	Kloppladen	TG	Tragriegel
B	Boden	SL	Scheibladen	E	Raumabschluss
W	Wand	RAF	Verluchtrastlöcher	I	Höhenlinie
D	Decke	SO	Sonnenstoren (Markise)	S	Begrenzung der Rauchdurchlässigkeit
BR	Brüstung	SB	Schreibbeschriftung (Stoff)	W	Begrenzung des Strahlendurchtritts
SW	Schwelle	BFB	Betonfestbetank	M	Mechanische Erweiterung
ST	Sturz	MBF	Metallfensterbank	C	Selbstschliessung
NET	Isolationsdichtung	KC	Küchenschrank	EI	Raumabschliessendes Element mit
SAV	Sanitärverteilung	BO	Backofen	REI	Feuerwiderstandsklasse 30, 60, 90
BRV	Boilerheizungsverteilung	ST	Stein	TG	Tragwerk Bauteil mit
ELV	Elektroverteilung	CS	Gaschloppspüler	30, 60, 90	Feuerwiderstandsklasse 30, 60, 90
KRL	Kontrollierte Raumlüftung	WM	Waschmaschine	M	Minuten, die ein Bauteil dem
BA	Bodenbelauf	TU	Wälchenschleifer (Tumbler)	bb	Flammenrücktritt Widerstand leistet
NJ	Notüberlauf	RAD	Radlaster	bb	bbRRF1 nicht brennbar
FS	Fahrsteg	HTR	Handschuhkasten		
FU	Fußlüftung				
KA	Kanalationsanschluss				
DW	Dachwasserdichtung				

Verabreichung Bemessung:
Sämtliche Türhöhen gehen ab OK höherem Boden resp. ab fertig Schwellen bis UK höherem Boden. Ohne Angaben einer Höhe ist die Tür Raumhoch.
Sämtliche Maße sind Rohmaße und sind vom Unternehmer auf eigene Verantwortung vor der Ausführung zu kontrollieren bzw. am Bau zu nehmen. Größe, Detail, Werk sowie Ingenieur- und Ausprägungssymbole sind zu beachten.



INDEX	DATUM	NAM	ÄNDERUNGEN
A	12.10.2022	ng	Grundausgabe
B	14.10.2022	ng	Warenauftrag grösser
C	10.01.2023	ng	diverses
D	23.02.2023	ng	Alle neuen Wände aus Leichtbau

Bauherrschaft	Lendis Real Estate GmbH Wolkenstrasse 9, 8807 Freienbach SZ
Gesamtleiter (TU)	Haller AG Zürcherstrasse 39, 8952 Schlieren
Architektur	Preisig + Wasser AG Bergstrasse 23, 8953 Dietikon
Baugenieuer	Frey+Grafen Ingenieure AG Söllhornstrasse 257, 4000 Olten
Sanitär- und Heizungingenieur	AJA Gebäudetechnik Bärensuz 4a, 3507 Eggen BE
Lüftungingenieur	Söllhorn Gebäudetechnik AG Weissensteinstrasse 88, 4500 Solothurn
Elektroingenieur	RegioEnergie Solothurn Röfstrasse 17, 4502 Solothurn

± 0,00' = 8m ü.M. Ausführung

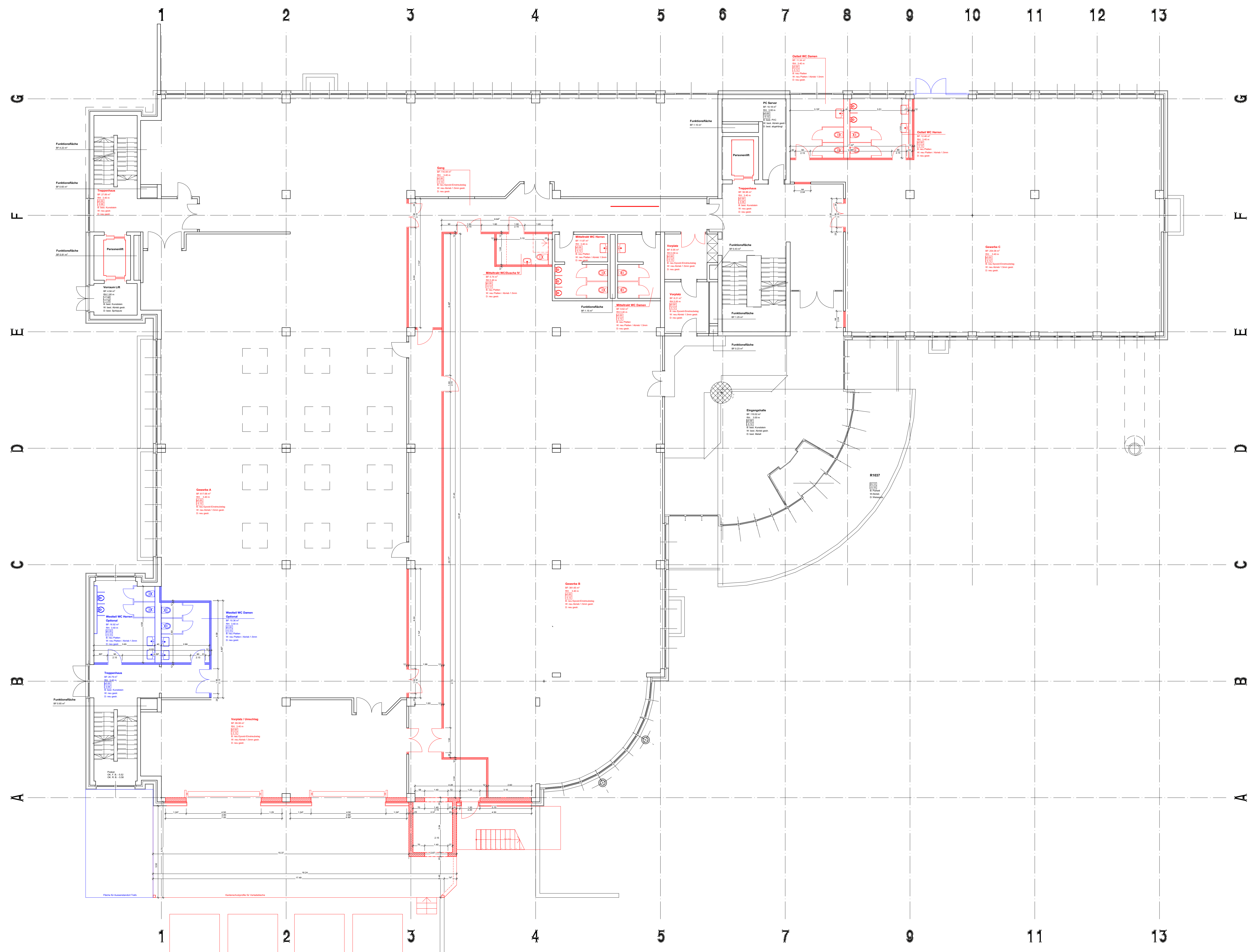
1:100 51.1.4.2 EG Neu

AD Datum: 23.02.2023

	Ortbeton		Bestand
	Balkenmaße		Abbruch
	Backstein		Neu
	Kalksandstein		Optional Abbruch
	Wärmedämmung		Optional Neu
	Leichtbauwände		

AK	Aussenkante	K	Kurbel	TS	Türschliesser
OK	Oberkante	M	Motor / Elektromantrieb	WLP	Wasserlaufprofil
UK	Unterkante	DK	Drehkopfflügel	RVA	Rauch- und Wärmeabzug
R	Roh	D	Drehflügel	NL	Notleuchte
F	Fang	KL	Kloppladen	TG	Tragriegel
B	Boden	SL	Scheibladen	E	Raumabschluss
W	Wand	RAF	Verlängerflanschen	I	Höhenenergie
D	Decke	SO	Sonnenstoren (Markise)	S	Begrenzung der Rauchdurchlässigkeit
BR	Brüstung	SB	Schreibbeschriftung (Stoff)	W	Begrenzung des Strahlendurchtritts
SW	Schwelle	BFB	Betonfensterbank	M	Mechanische Erweiterung
ST	Sturz	MFB	Metallfensterbank	C	Selbstschliessung
NET	Isolationsdichtung	KC	Küchensink	EI	Raumabschliessendes Element mit
SAV	Sanitärverteilung	BO	Backofen	REI	Feuerwiderstandsklasse 30, 60, 90
BRV	Bodenheizungverteilung	ST	Stempel	TB	Tropfenbauteil mit
ELV	Elektronverteilung	CS	Geschossprüfer	30, 60, ...	Feuerwiderstandsklasse 30, 60, 90 ...
KRL	Kontrollierte Raumlüftung	WM	Waschmaschine	Minuten, die ein Bauteil dem	Flammenrücktritt Widerstand leistet
BA	Bodenablauf	TU	Wälchenschleifer (Tumbler)	bb	Flammenrücktritt Widerstand leistet
NJ	Notüberlauf	RAD	Radlaster	bbRRF1	nicht brennbar
FS	Fahrsteg	HTR	Handschwischer		
FU	Fußlüftung				
KA	Kanalationsanschluss				
DW	Dachwasserdichtung				

Verabreichung Bemessung:
Sämtliche Türhöhen gelten ab OK höherem Boden resp. ab fertig Schwellen bis UK rohem Sturz. Ohne Angaben einer Höhe ist die Tür Raumhoch.
Sämtliche Maße sind Rohmaße und sind vom Unternehmer auf eigene Verantwortung vor der Ausführung zu kontrollieren bzw. am Bau zu nehmen. Überge. Detail, Werk- sowie Ingenieur- und Ausprägungsgüte sind zu beachten.



INDEX	DATUM	NAME	ÄNDERUNGEN
A	12.10.2022	ng	Grundausgabe
B	14.10.2022	ng	Wärmepflege grösser
C	10.01.2023	ng	diverses
D	23.02.2023	ng	Alle neuen Wände aus Leichtbau

Bauherrschaft	Lonchi Real Estate GmbH Wolkenstrasse 8, 8807 Freienbach SZ
Gesamtleiter (TU)	Haller AG Zürcherstrasse 39, 8952 Schlieren
Architektur	Preisig + Wasser AG Bergstrasse 23, 8953 Dietikon
Baugenieuer	Frey+Grafen Ingenieure AG Söldlihornstrasse 257, 4000 Olten
Sanitär- und Heizungsgenieuer	AJA Gebäudetechnik Bärenstutz 4a, 3507 Eggen BE
Lüftungsgenieuer	Söldlihorn Gebäudetechnik AG Weissensteinstrasse 88, 4500 Solothurn
Elektroingenieur	RegioEnergie Solothurn Röfistrasse 17, 4502 Solothurn

± 0,00' = 8m ü.M. Ausführung

638 Verwaltungsgelände, Industriest. 6, Rickenbach SO

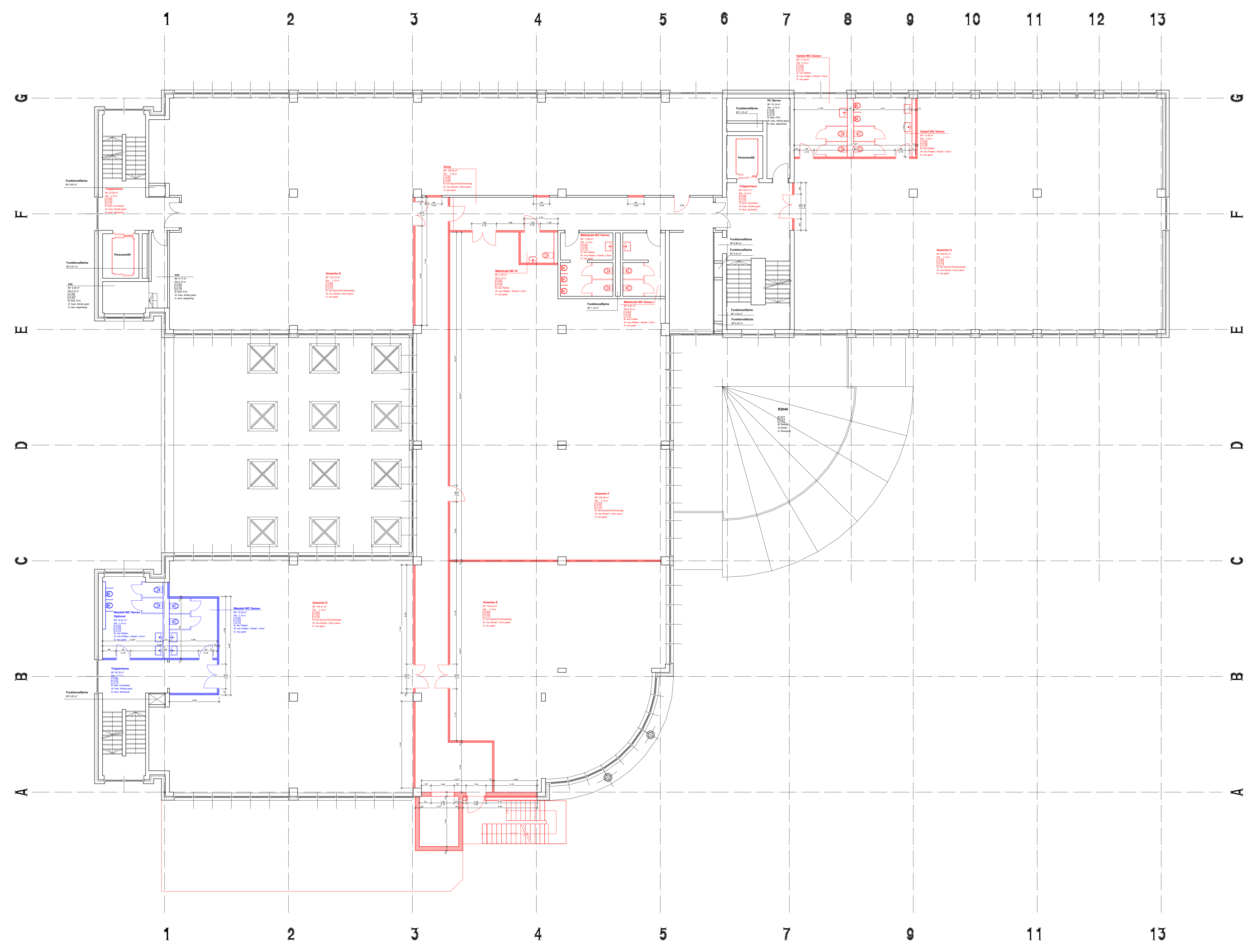
1:100 **51.1.4.3** **1. OG Neu**

AB Datum: 23.02.2023

	Ortbeton		Bestand
	Betonmaße		Abbruch
	Backstein		Neu
	Kalksandstein		Optional Abbruch
	Wärmedämmung		Optional Neu
	Leichtbauwände		

AK	Aussenkante	K	Kurbel	TS	Türschliesser
OK	Oberkante	M	Motor / Elektromotor	WLP	Wasserlaufprofil
UK	Unterkante	DK	Drehzapfen	RWA	Rauch- und Wärmeabzug
R	Roh	D	Dreh-Füge	NL	Notleuchte
F	Fang	KL	Kloppladen	TG	Tragblech
B	Boden	SL	Scheibladen	E	Raumabschluss
W	Wand	RAF	Verluchtrastlöcher	I	Höhenlinie
D	Decke	SO	Sonnenstoren (Markise)	S	Begrenzung der Rauchdurchlässigkeit
BR	Brüstung	SB	Schichtabdeckung (Stoff)	B	Begrenzung des Strahlendurchtritts
SW	Schwelle	BFB	Betonfestbetank	M	Mechanische Erweiterung
ST	Sturz	MFB	Metallfensterbank	C	Selbstschliessung
NET	Isolationsdichtung	KC	Küchensink	EI	Raumabschliessendes Element mit
SAV	Sanitärverteilung	BO	Backofen	REI	Feuerwiderstandsklasse 30, 60, 90
BRV	Bodenheizungverteilung	ST	Stempel	T	Tropfenbauteil mit
ELV	Elektronverteilung	GS	Gaszähler	30, 60, 90	Feuerwiderstandsklasse 30, 60, 90...
KRL	Kontrollierte Raumluft	WM	Waschmaschine	M	Minuten, die ein Bauteil dem
BA	Bodenbelauf	TU	Wälchenschleifer (Tumbler)	ab	Flammenruchzeit Widerstand leistet
NJ	Notüberlauf	RAD	Radlaster	nb	bbRRF1 nicht brennbar
FS	Fahrweg	HTR	Handschuhkasten		
FU	Fußleiste				
KA	Kanalationsanschluss				
DW	Dachwasserdichtung				

Veranbarung Bemessung:
Sämtliche Türhöhen gelten ab OK höherem Boden resp. ab fertig Schwellen bis UK höherem Boden. Ohne Angaben einer Höhe ist die Tür Raumhoch.
Sämtliche Maße sind Rohmaße und sind vom Unternehmer auf eigene Verantwortung vor der Ausführung zu kontrollieren bzw. am Bau zu nehmen. Überge. Detail, Werk- sowie Ingenieur- und Ausprägungsgüte sind zu beachten.



INDEX	DATUM	NAM	ÄNDERUNGEN
A	12.10.2022	ng	Grundausgabe
B	14.10.2022	ng	Wärmepflichtgrösser
C	10.01.2023	ng	diverses
D	23.02.2023	ng	Alle neuen Wände aus Leichtbau

Bauherrschaft	Lendis Real Estate GmbH Wolkenstrasse 9, 8807 Freienbach SZ
Gesamtleiter (TU)	Haller AG Zürcherstrasse 39, 8952 Schlieren
Architektur	Preisig + Wasser AG Bergstrasse 23, 8953 Dietikon
Baugenieuer	Frey+Grafen Ingenieure AG Söldhornstrasse 257, 4000 Olten
Sanitär- und Heizungsgenieuer	AJA Gebäudetechnik Bärensuz 4a, 3507 Eggen BE
Lüftungsgenieuer	Söldhorn Gebäudetechnik AG Weissensteinstrasse 88, 4500 Solothurn
Elektroingenieur	RegioEnergie Solothurn Röfstrasse 17, 4502 Solothurn

± 0,00 = 8m ü.M. Ausführung

638 Verwaltungsgebäude, Industriest. 6, Rickenbach SO

1:100 **51.1.4.4** **2. OG Neu**

AB Datum: 23.02.2023

	Ortbeton		Bestand
	Betonarmierte		Abbruch
	Backstein		Neu
	Kalksandstein		Optional Abbruch
	Wärmedämmung		Optional Neu
	Leichtbauwände		

AK	Aussenkante	K	Kurbel	TS	Türschliesser
OK	Oberkante	M	Motor / Elektroantrieb	WUP	Wasserdruckprüfstein
UK	Unterkante	DK	Drehknopf / Füge	RVA	Rauch- und Wärmeabzug
R	Rah	D	Dreh-Füge	NL	Notleuchte
F	Fang	KS	Kloppfaden	TG	Tragriegel
B	Boden	SL	Scheibeladen	E	Raumabschluss
W	Wand	RAF	Verluchtfassaden	I	Hörschleier
D	Decke	SO	Sonnenstoren (Markise)	S	Begrenzung der Rauchdurchlässigkeit
BR	Brüstung	SB	Stahlbetondeckung (Stoff)	W	Begrenzung des Strahlendurchtritts
SW	Schwelle	BFB	Betonfestbetank	M	Mechanische Erhaltung
ST	Sturz	MFB	Metallfensterbank	C	Selbstschliessung
NET	Isolationsdichtung	KD	Kühlschrank	EI	Raumabschliessendes Element mit
SAV	Sanitärverteilung	BO	Backofen	REI	Feuerwiderstandsklasse 30, 60, 90
BRV	Boilerheizungsverteilung	ST	Stempel	TB	Tropfenbauteil mit
ELV	Elektrifizierung	GS	Gaszähler	30, 60, 90	Feuerwiderstandsklasse 30, 60, 90
KRL	Kontrollierte Raumlüftung	WM	Waschmaschine	M	Minuten, die ein Bauteil dem
BA	Bodenbelauf	TJ	Wälchenschleifer (Türhüter)	bb	Flammenruchzeit Widerstand leistet
NJ	Notüberlauf	RAD	Radlaster	bbRRF1	nicht brennbar
FS	Fahrschwelle	HTR	Handschweller		
FU	Fußleuchte				
KA	Kanalationsanschluss				
DW	Dachwasserdichtung				

Verbindungsdimensionen:
Sämtliche Türhöhen gehen ab OK höherem Boden resp. ab fertig Schwellen bis UK reiner Sturz. Ohne Angaben einer Höhe ist die Tür Raumhoch.
Sämtliche Masse sind Rohmassen und sind vom Unternehmer auf eigene Verantwortung vor der Ausführung zu kontrollieren bzw. am Bau zu nehmen. Überge. Detail, Werk- sowie Ingenieur- und Ausprägungsgüte sind zu beachten.

