

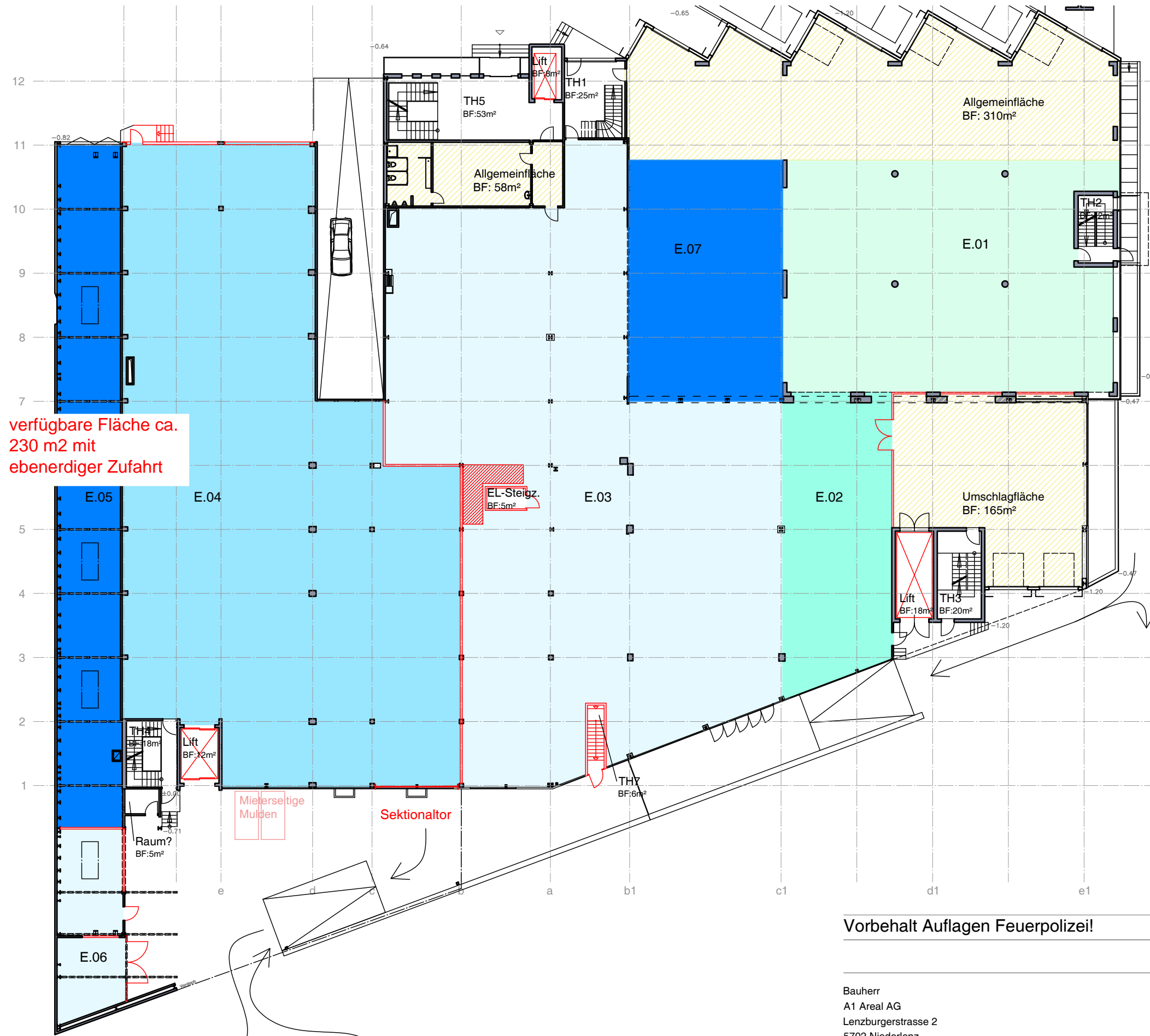


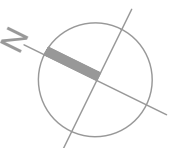
Schraffuren / Ausmass Flächen

E.05		Gewerbefläche	230 m ²
AF		Allgemeinfläche	533 m ²

Sämtliche Mass-/Flächen- und Volumenabgaben basieren auf den uns ausgelieferten Daten und wurden durch B+Z vor Ort nicht kontrolliert!



verfügbare Fläche ca. 230 m² mit ebenerdiger Zufahrt



Vorbehalt Auflagen Feuerpolizei!

FLÄCHEN I ERDGESCHOSS

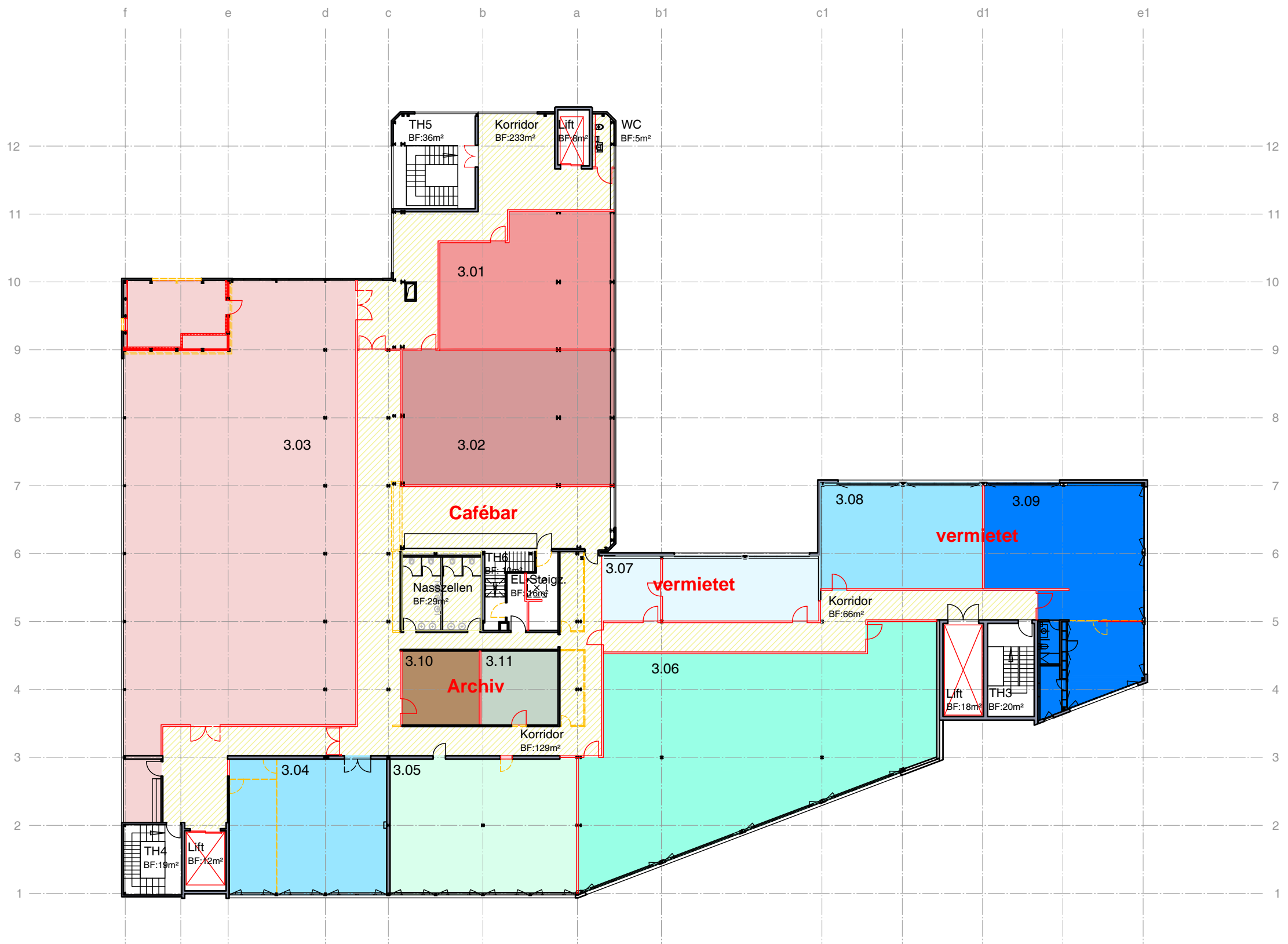
Bauherr
A1 Areal AG
Lenzburgerstrasse 2
5702 Niederlenz

Projekt
A1 Areal AG - Gewerbehaus
Suhrenstrasse 57
5036 Oberentfelden



Planstand: 16.01.2020
Gezeichnet: kig | dsc | eha
Zeichnungsnr.: BZ.18.1448.12

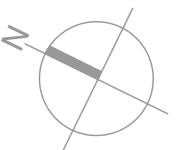
Massstab: 1:300
Plangrösse: A3
Umbaufläche: xxx m²



Schraffuren / Ausmass Flächen

3.01		Gewerbefläche	103m ²
3.02		Gewerbefläche	134m ²
3.03		Gewerbefläche	501m ²
3.04		Gewerbefläche	101m ²
3.05		Exklusive Bürofläche	119m ²
3.06		Gewerbefläche	292m ²
3.07		vermietet	68m ²
3.08		vermietet	82m ²
3.09		vermietet	136m ²
3.10		Lager / Archiv	27m ²
3.11		Lager / Archiv	27m ²
AF		Allgemeinfläche	462m ²

Sämtliche Mass-/Flächen- und Volumenabgaben basieren auf den uns ausgelieferten Daten und wurden durch B+Z vor Ort nicht kontrolliert!



Vorbehalt Auflagen Feuerpolizei!

FLÄCHEN | 3.OBERGESCHOSS

Bauherr
A1 Areal AG
Lenzburgerstrasse 2
5702 Niederlenz

Projekt
A1 Areal AG - Gewerbehau
Suhrerstrasse 57
5036 Oberentfelden

**brem
+ zehnder**
innen
architektur

Planstand: 15.12.2020
Gezeichnet: kig | dsc
Zeichnungsnr.: BZ.18.1448.12

Massstab: 1:300
Plangrösse: A3
Umbaufläche: 2'237 m²