

BAUPROJEKT: NEUBAU LAGERGEBÄUDE FERRARI AG, STUDBACHSTRASSE, 8340 HINWIL
BAUHERR: FERRARI AG, WÄSSERISTRASSE 28, 8340 HINWIL

ERDGESCHOSS / UMGEBUNG VERMIETUNG

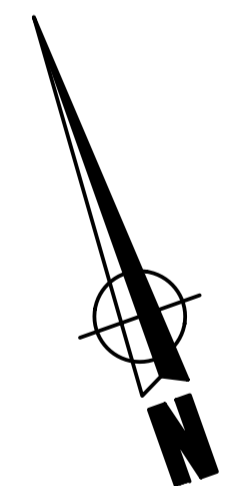
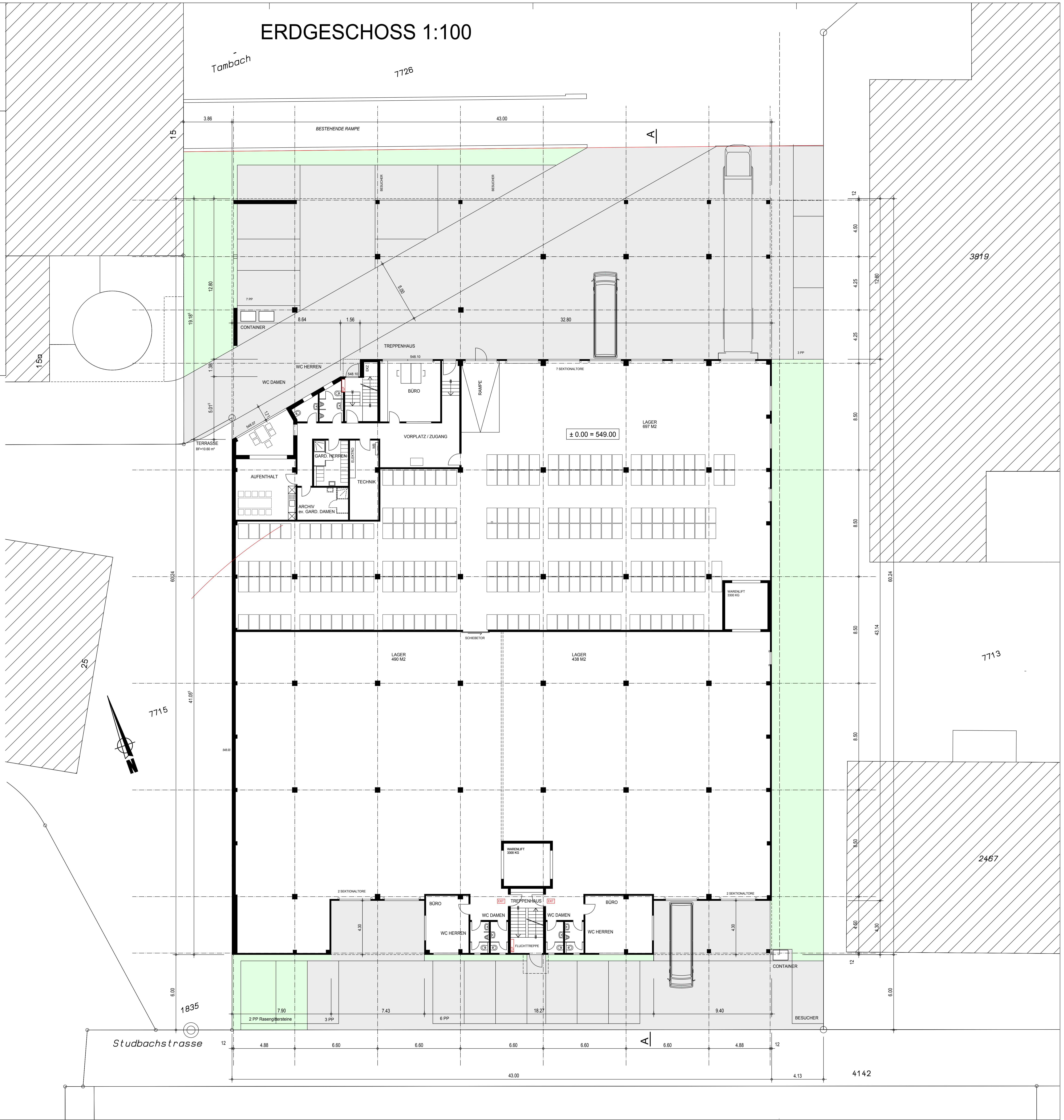


DAT.	25.1.2016	FORM.	89/105
MST.	1:100	GEZ.	FM
REV.			
REV.			15 / 05-21

Nutzlast : 1'500 kg/m²

±0.00 = 549.00 FERTIG BODEN ERDGESCHOSS

ERDGESCHOSS 1:100



BAUPROJEKT: NEUBAU LAGERGEBÄUDE FERRARI AG, STUDBACHSTRASSE, 8340 HINWIL
BAUHERR: FERRARI AG, WÄSSERISTRASSE 28, 8340 HINWIL

OBERGESCHOSSE

VERMIETUNG



DAT.	11.8.2016	FORM.	75/78
MST.	1:100	GEZ.	FM
REV.			
REV.			15 / 05-22

Nutzlast : 750 kg/m²

±0.00 = 549.00 FERTIG BODEN ERDGESCHOSS

OBERGESCHOSSE 1:100

