



Objektart:

Logistik- Erweiterungsbau Pratteln/ BL

Entwicklung + Vermarktung:

ContractLogistics24

Ihr Ansprechpartner:

Carlo Bernasconi
cb@contractlogistics24.com
079 263 01 86



Status:

bewilligter Neubau / Fassadengestaltung tbd

Ziel:

Gemeinsam Werte schaffen





Eckdaten Erweiterungsbau

Standort

Adresse Im Wannenboden 8/ 10,
4133 Pratteln/ BL

Kataster Nr. 7246
Stammparzelle 20'360 m²

Distanzen km Fahrzeit

Nach Basel 12 20 Min.
Nach Zürich 74 56 Min.
Nach Bern 85 60 Min.



Flächenübersicht

Richtpreise p.a./ m²
als Trockenlager

als Kühllager

1.Untergeschoss 2'386 m²
2.Untergeschoss 2'598 m²
Erdgeschoss 2'076 m²
1.Obergeschoss 2'073 m²
2.Obergeschoss 2'073 m²
Einstellplätze 148

Parking
Parking
155.--
120.--
120.--
1'080.--

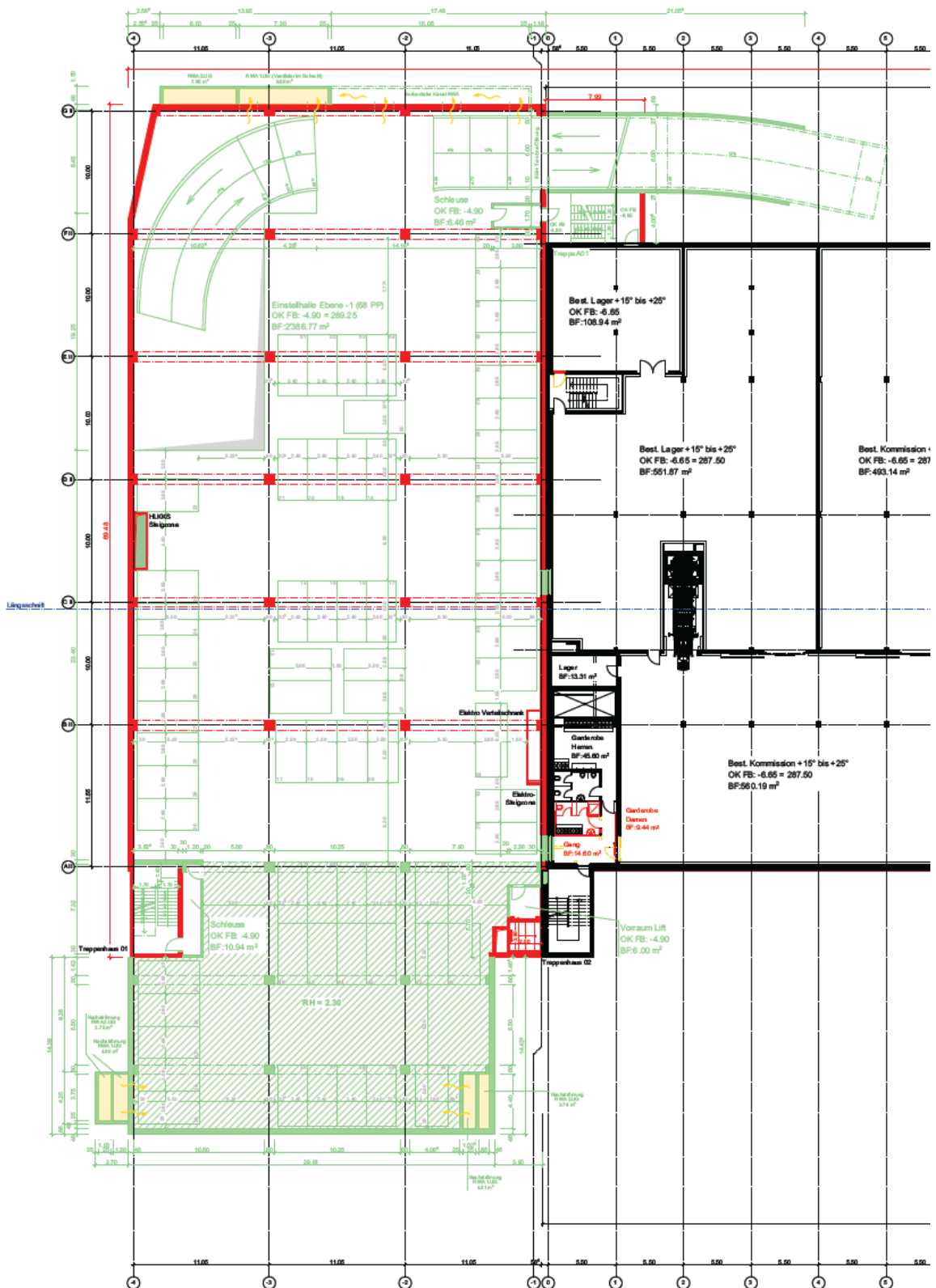
Parking
Parking
193.--
158.--
158.--
1'080.--

Richtpreise basieren ohne vorgehängte Fassadenelemente



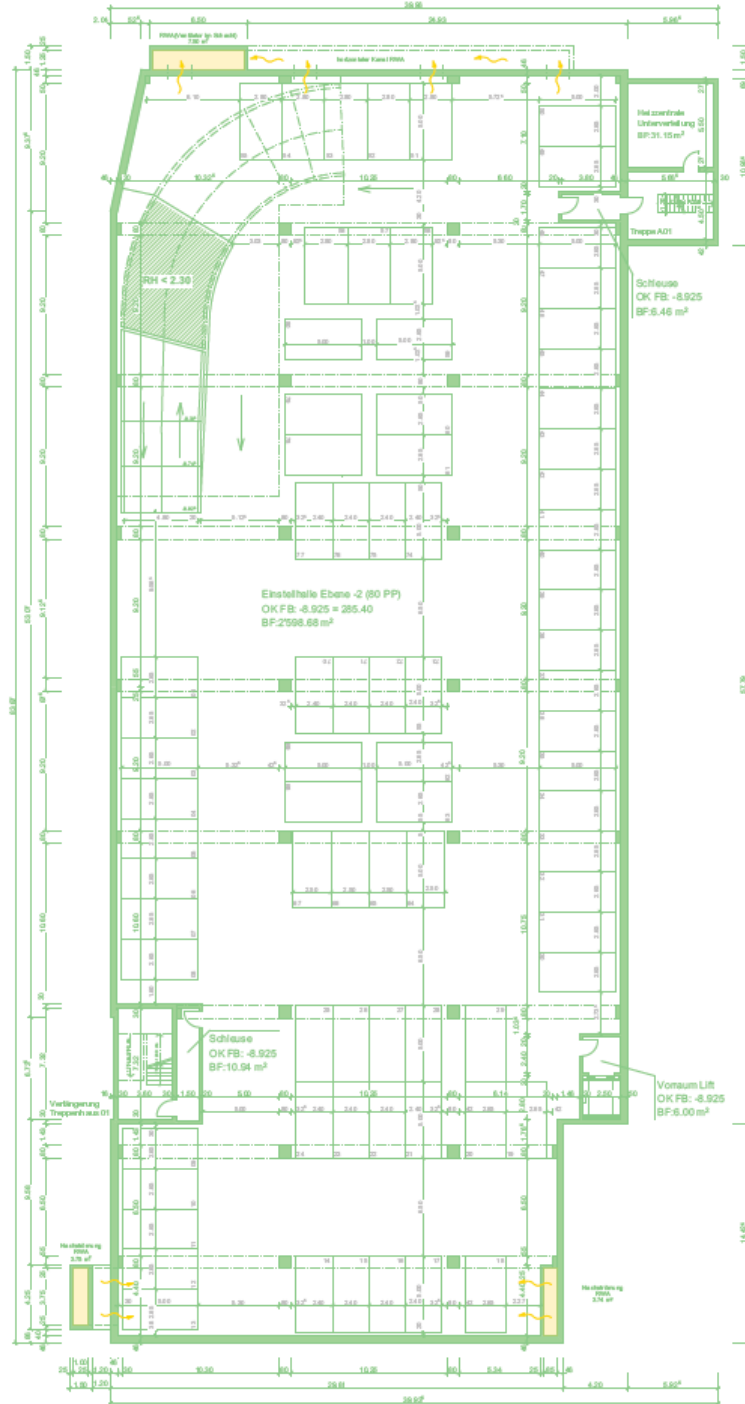


1. Untergeschoss - ca. 2'386 m²; Einstellhalle 68 Parkplätze



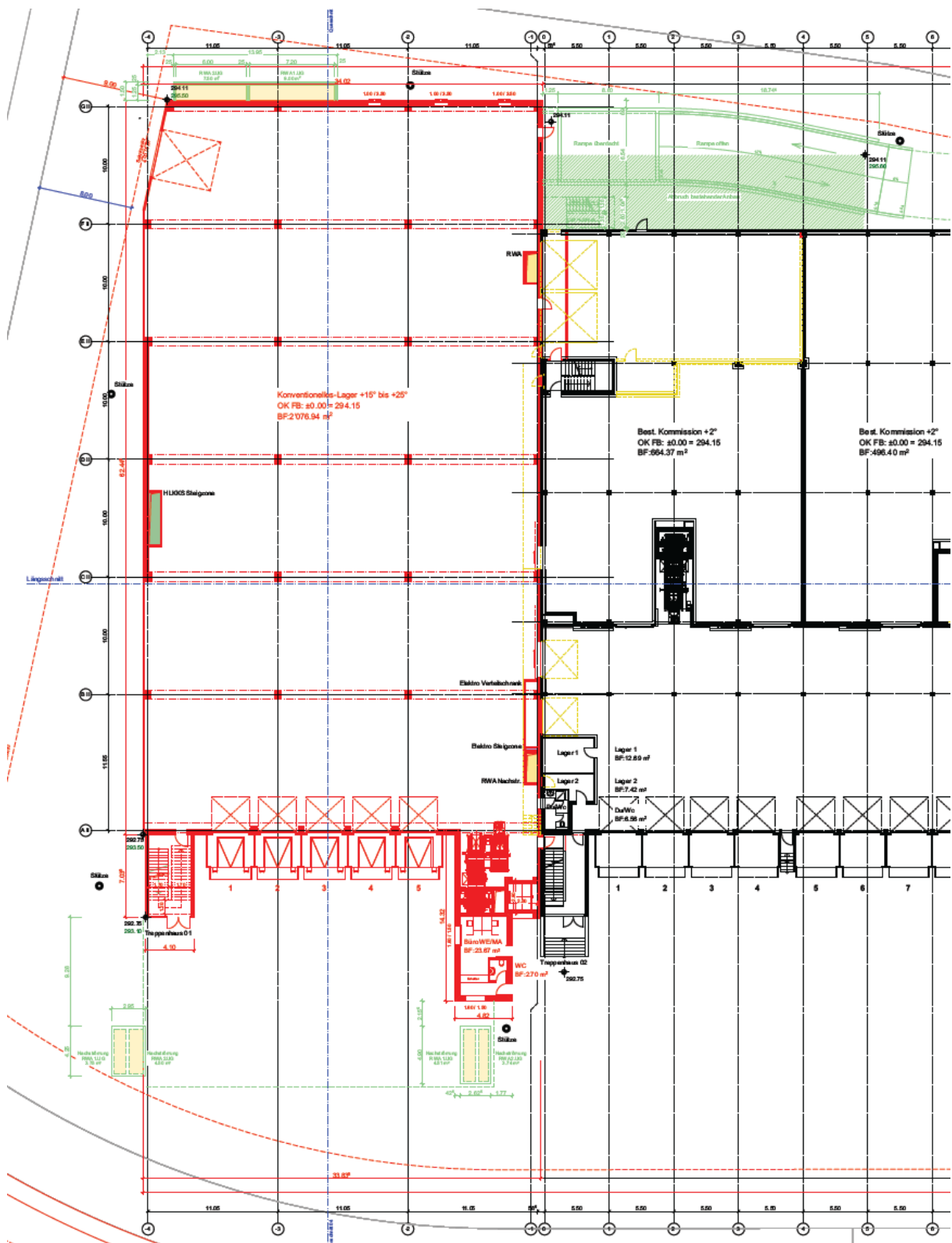


2.Untergeschoss - ca. 2'598 m²; Einstellhalle 80 Parkplätze



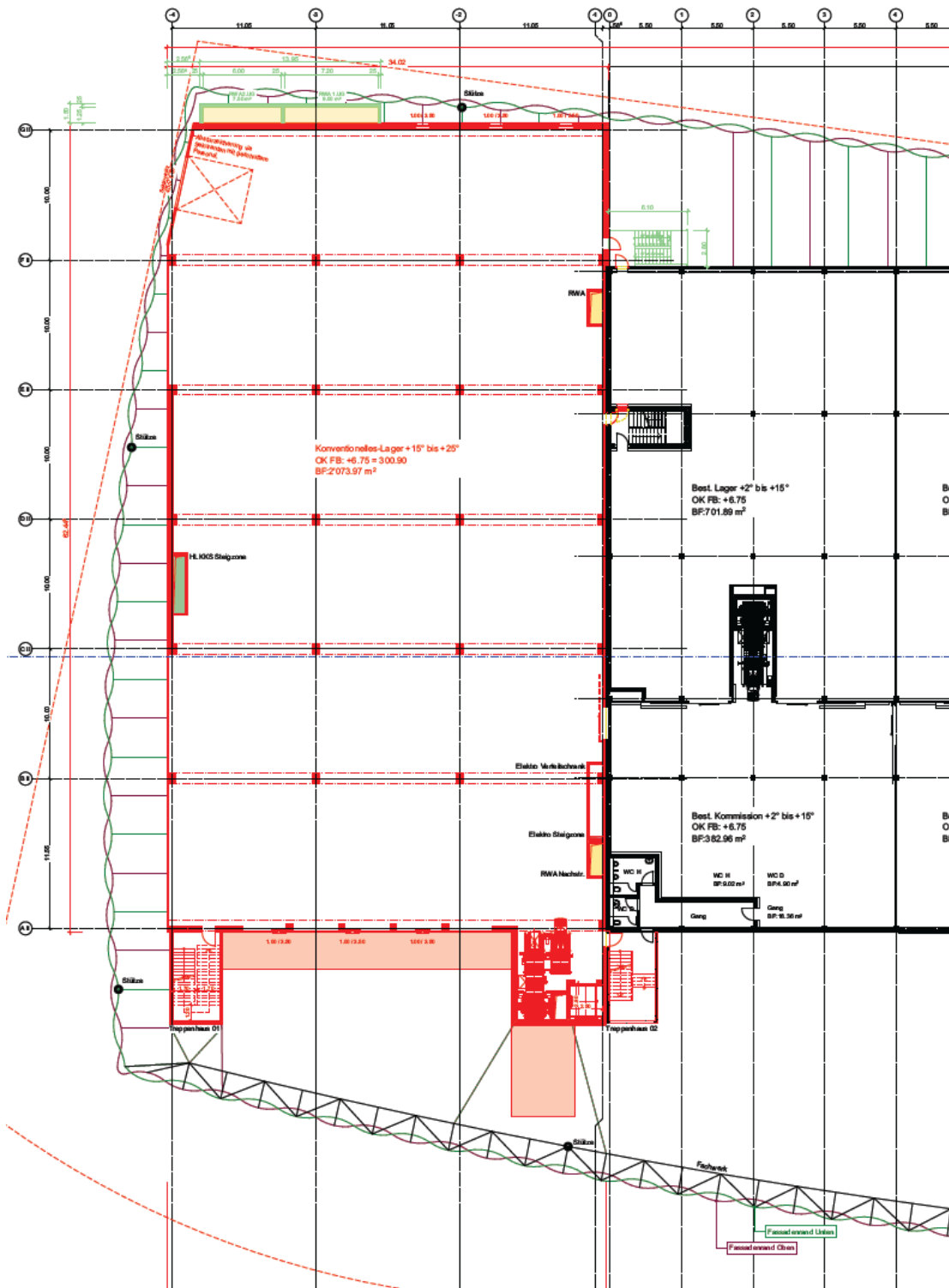


Erdgeschoss - ca. 2'076 m²; Konventionelles Lager +15° bis +25°; Höhe 5.30 m



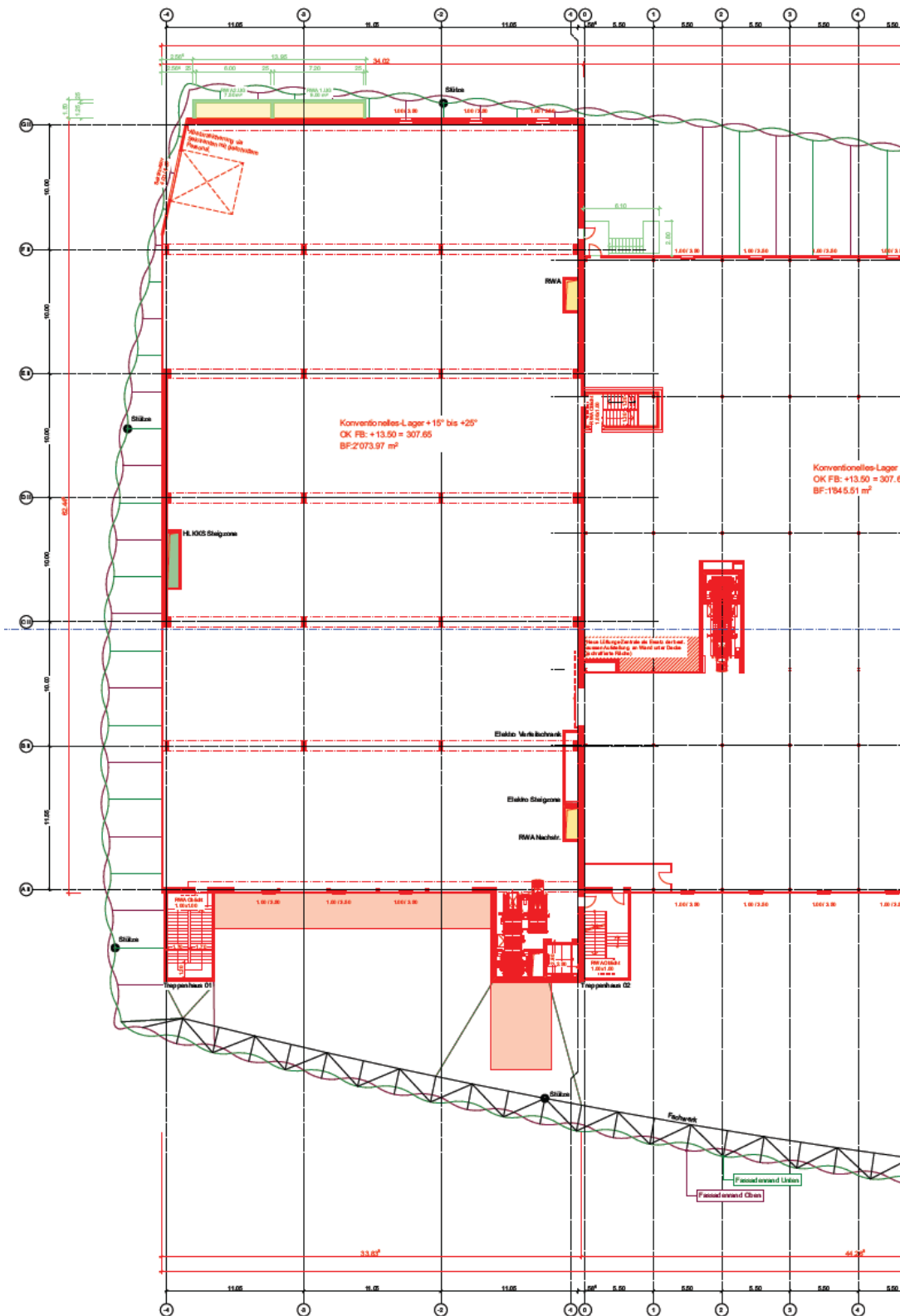


1.Obergeschoss - ca. 2'073 m²; Konventionelles Lager +15° bis +25°; Höhe 5.30 m



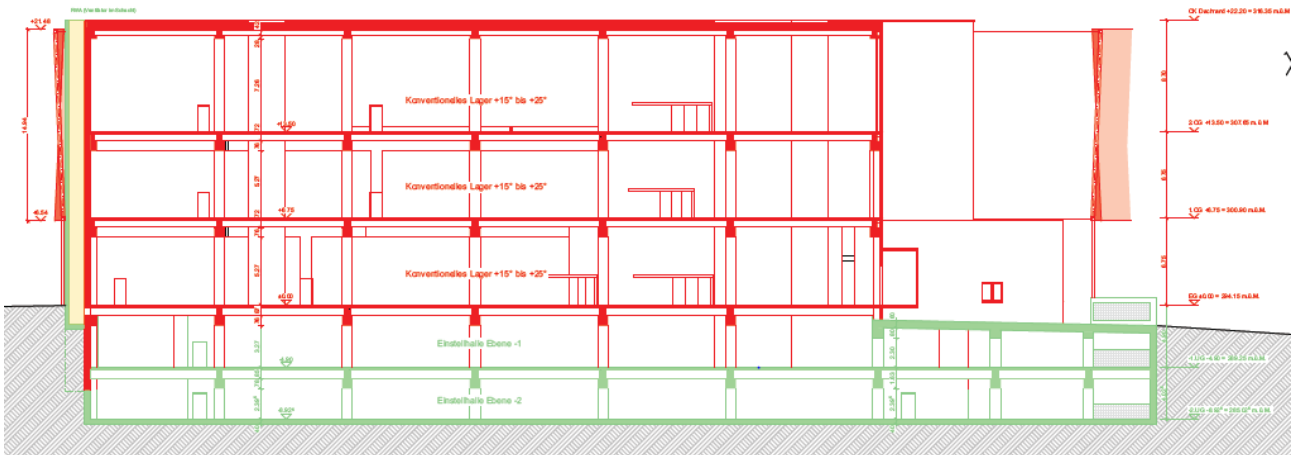


2.Obergeschoss - ca. 2'073 m²; Konventionelles Lager +15° bis +25°; Höhe 7.30 m





Schnitt



Das bewilligte Bauprojekt, LogisCloud, sieht Gebäudehöhen von höher als 20 m vor. Damit verbunden ist eine Auflage / massive Mehrkosten zur Gestaltung der Fassade.

Gerne überarbeiten wir für Sie das bestehende Projekt und passen die Gebäudehöhe an das geltende Baureglement der Gemeinde Pratteln für Industriezonen an.

Sodann können wir Ihnen ein verbindliches Mietangebot unterbreiten.

Wir freuen uns auf Ihre Kontaktaufnahme.

13. Juli 2020 /// C. Bernasconi

