



Vermietung Temperatur geführtes Lager in 4133 Pratteln / BL Teilflächen ab 1'500 m² – 8'000 m²



Objekttyp Logistikimmobilie
Strasse Im Wannenboden 8 / 10
PLZ und Ort 4133 Pratteln
Verfügbar ab sofort
Lage
Zwei Minuten vom Autobahnkreuz Augst A2/A3 entfernt

	Flächen inkl. Regalanlage ca.	Mietzins / m ² / p.a. zzgl. MNK + 7.7 % MWSt. *
Untergeschoss	2'064 m ²	CHF 110.--
Erdgeschoss	1'246 m ²	CHF 158.--
Obergeschoss	3'257 m ²	CHF 125.-- verfügbar ab 01.01.2021
Büros und Sozialräume	1'000 m ²	CHF 160.--
Aussenparkplätze	> 185	CHF 720.-- / pro Einheit

* ohne Kühlzuschlag

Lagerkapazität:

ca. 8'858 Palettenstellplätze 160 cm +
ca. 3'400 Palettenstellplätze 60 cm

Angaben

Tragkraft Warenlift 5'000 kg
Bodenbelastung 1'500 kg / m²
Raumhöhe i. L. 6.50 m

Ausstattung

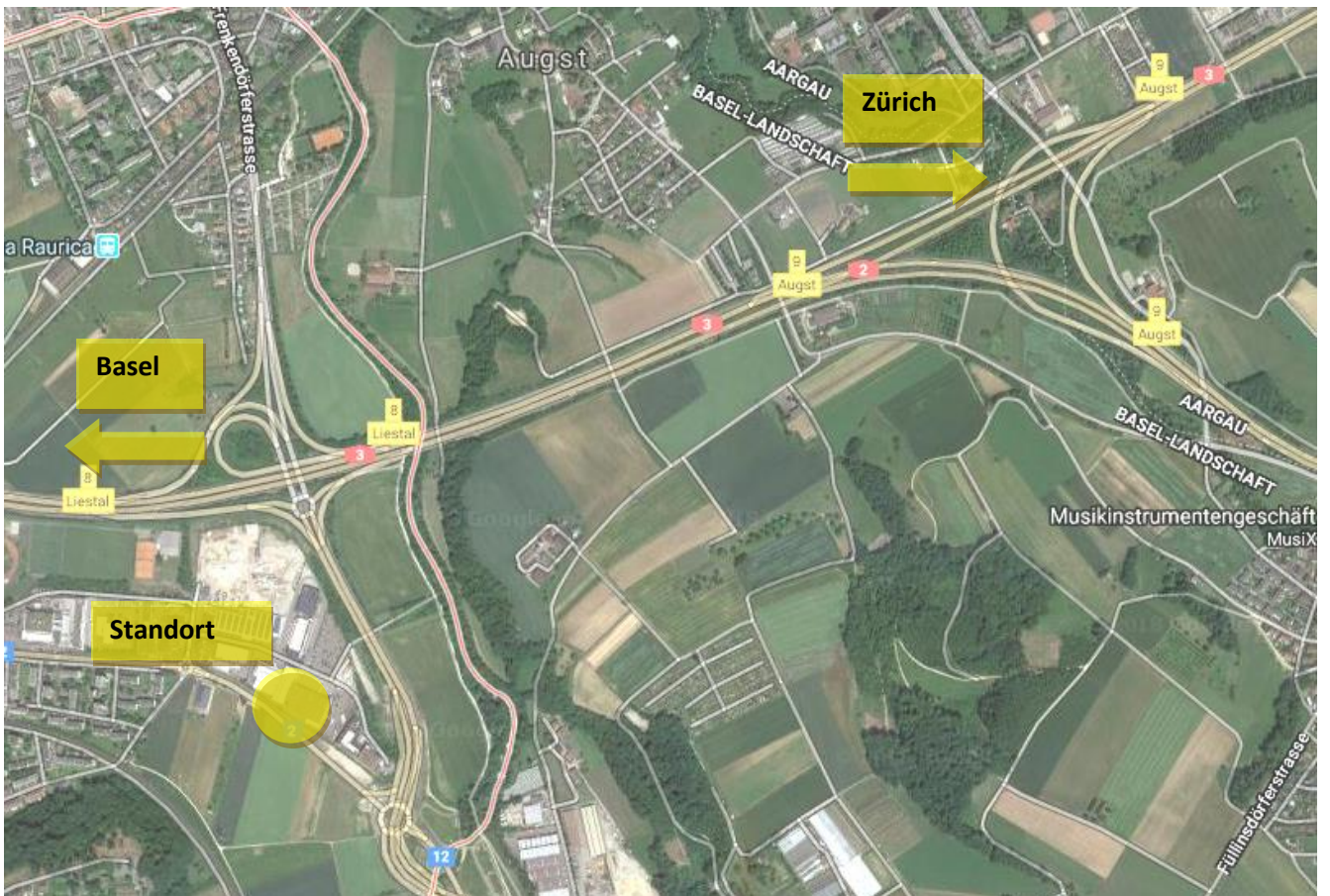
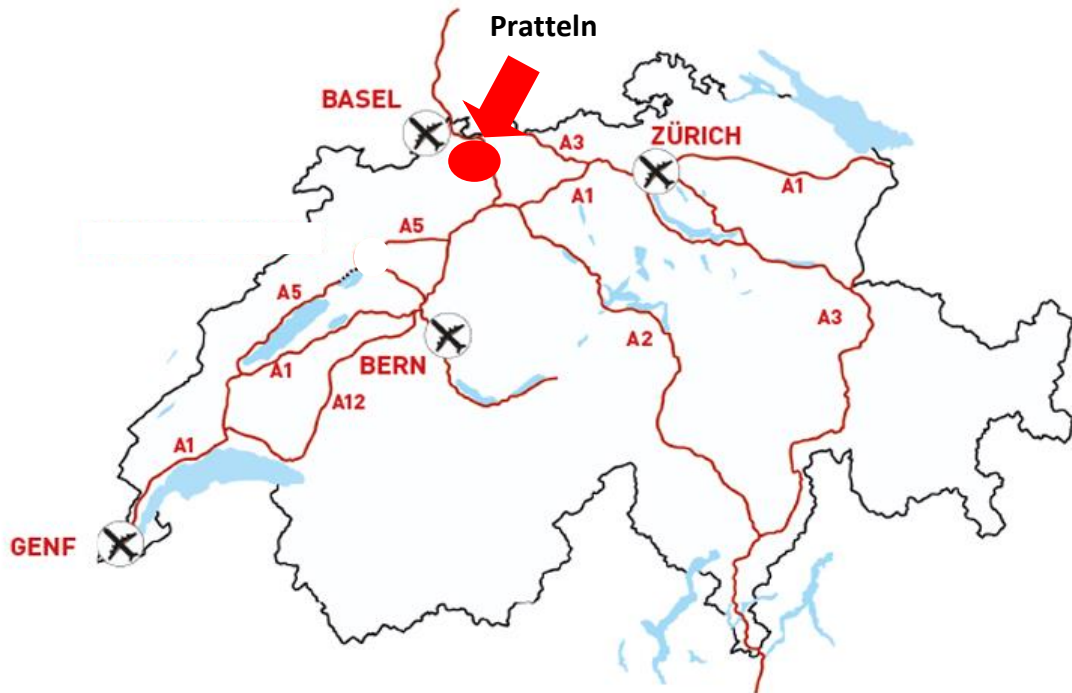
Palettenlift ja
Verladedocks 18
Kühlsystem ja
Optionen Ja

Logistikdienstleistungen



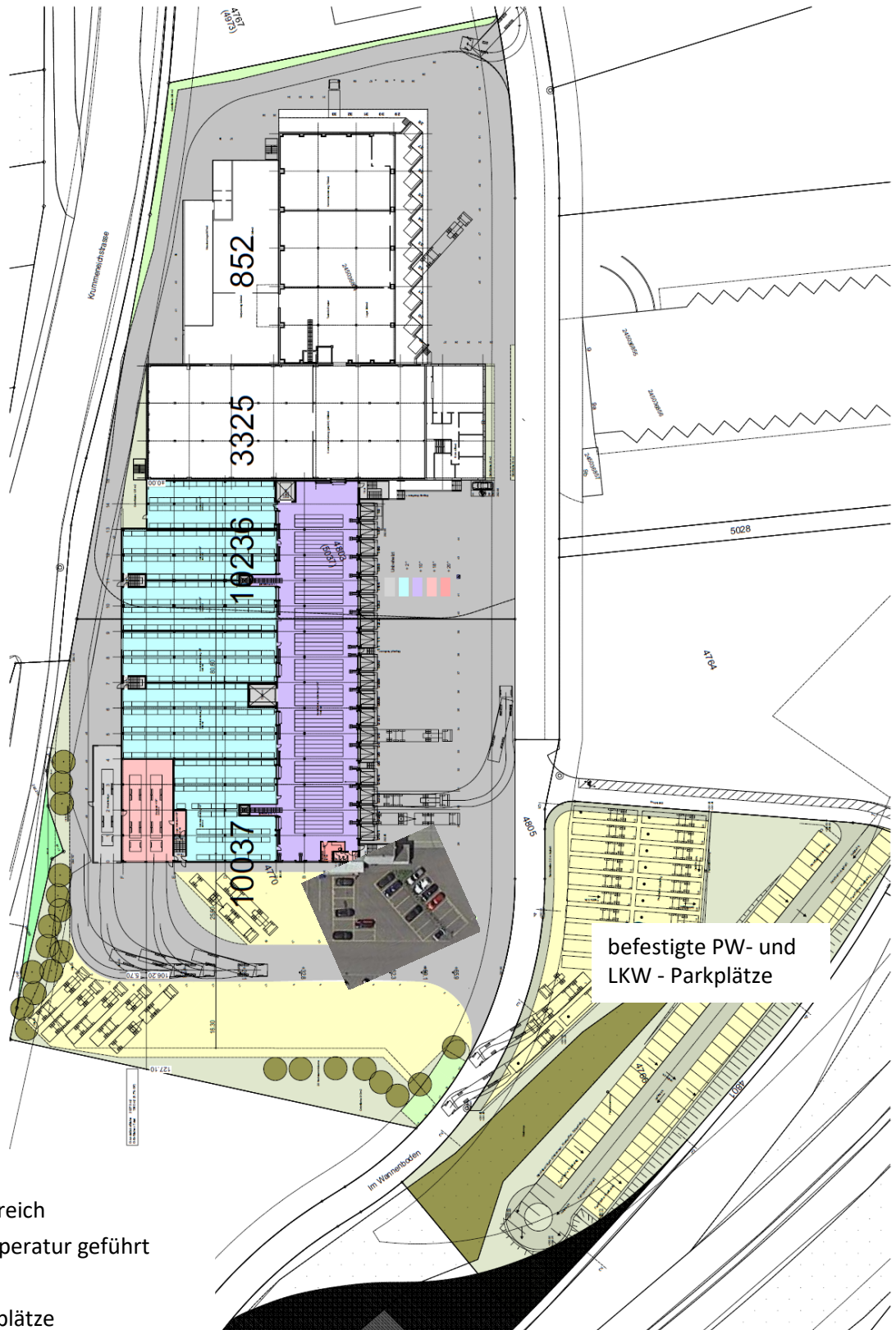






Lage/ Adresse: Im Wannenboden 8 / 10, 4133 Pratteln





Umgebungsplan

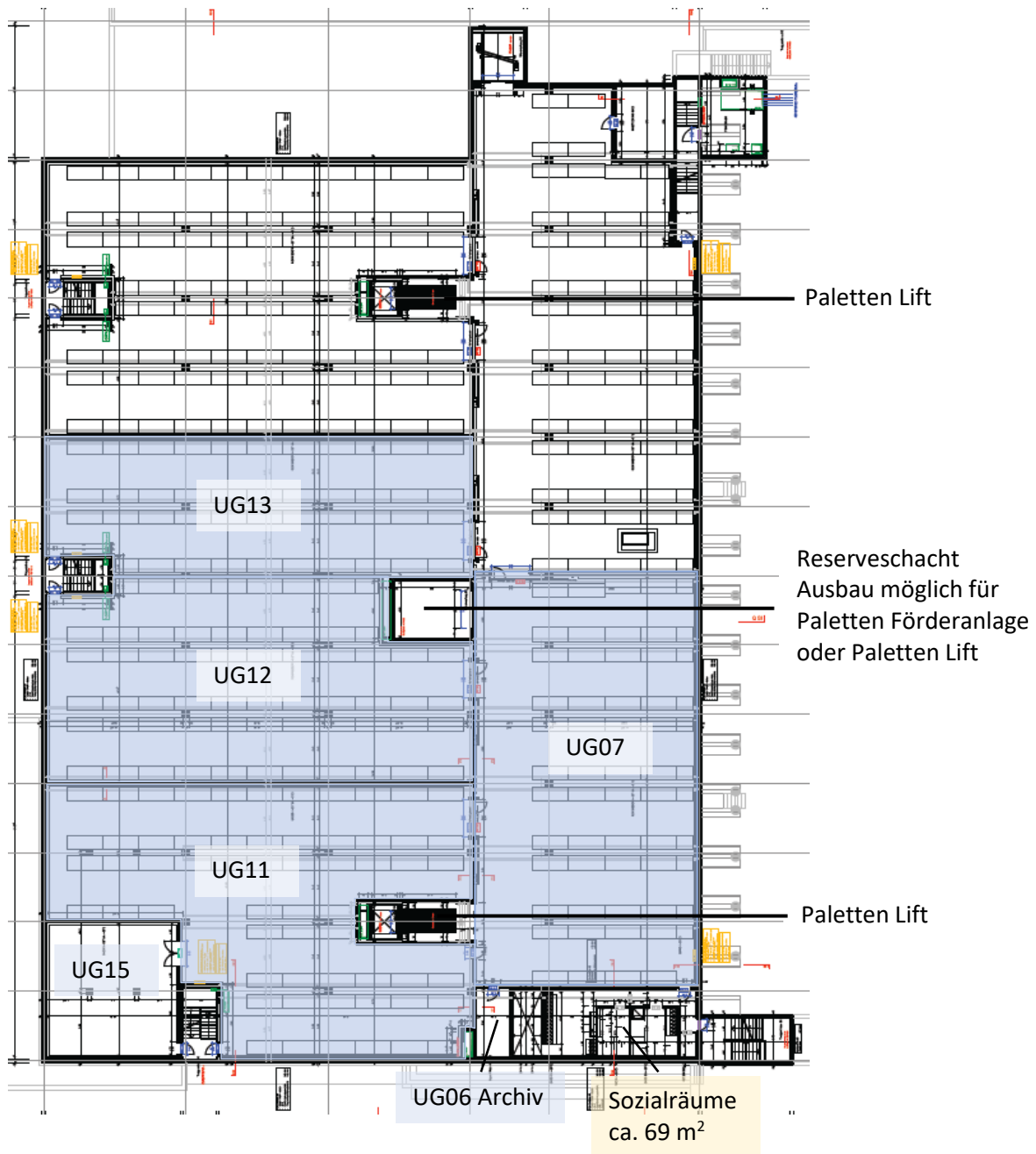


-  Verladebereich
-  Lager Temperatur geführt
-  Werkstatt
-  LKW- Stellplätze





Untergeschoss - ca. 3'235 m²; Höhe i. L. 6.50 m; Bodenbelastung 1.5 t / m²

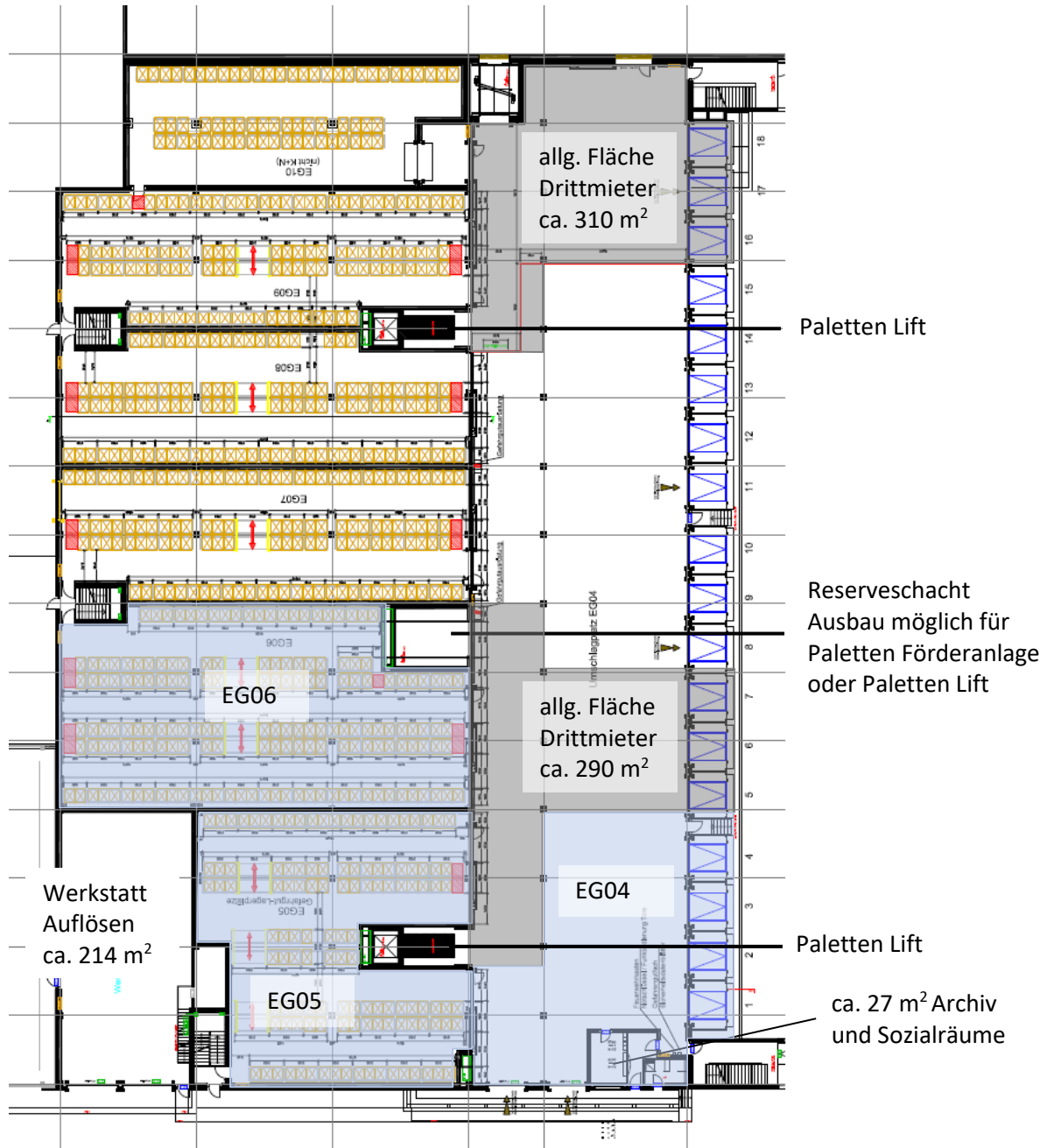


Teilfläche	Palettenstellplätze 160 cm	Temperatur geführtes Lager
UG13 350 m ²	ca. 378	Nein
UG12 493 m ²	ca. 531	Nein
UG11 552 m ²	ca. 444	Nein
UG07 560 m ²	ca. 774	Nein
UG06 17 m ²		
UG15 109 m ²		





Erdgeschoss - ca. 3'746 m²; Höhe i. L. 6.50 m; Bodenbelastung 1.5 t / m²; Temperatur geführtes Lager

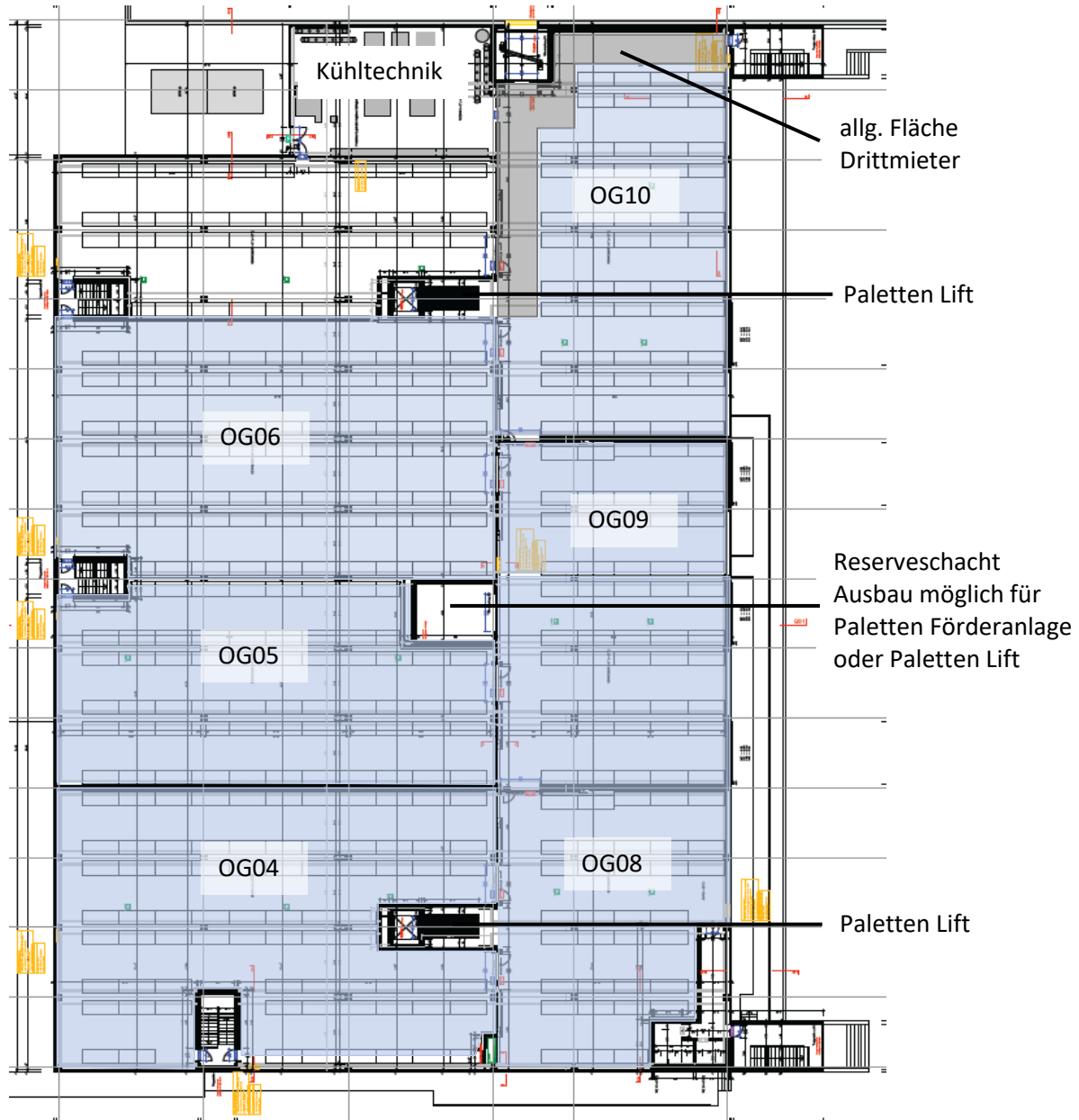


Teilfläche	Palettenstellplätze 160 cm	Temperatur geführtes Lager
EG06 496 m ²	ca. 531	Ja
EG05 450 m ²	ca. 390	Ja
EG04 300 m ²		





Obergeschoss - ca. 3'560 m²; Höhe i. L. 6.50 m; Bodenbelastung 1.5 t / m²; Temperatur geführtes Lager



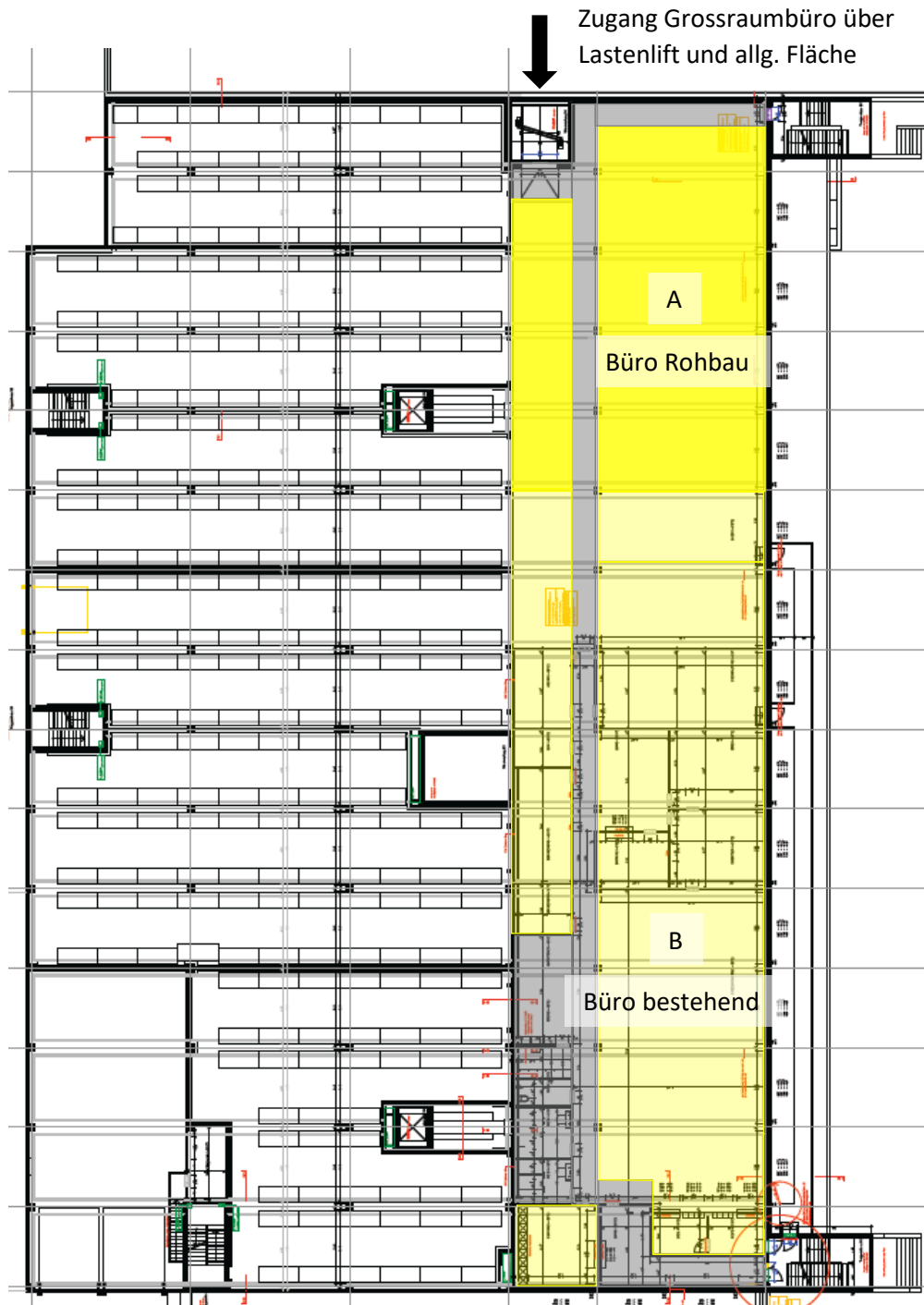
Teilfläche	Palettenstellplätze 160 cm	Temperatur geführtes Lager
OG06 664 m ²	ca. 677	Ja
OG05 496 m ²	ca. 531	Ja
OG04 702 m ²	ca. 675	Ja
OG10 538 m ²	ca. 477	Ja
OG09 474 m ²	ca. 510	Ja
OG08 383 m ²	ca. 354	Ja

Obergeschoss verfügbar ab 01.01.2021





Zwischengeschoss Büro - ca. 1'354 m²; Höhe i. L. 6.50 m; Bodenbelastung 1.5 t / m²



Zwischengeschoss Büroflächen

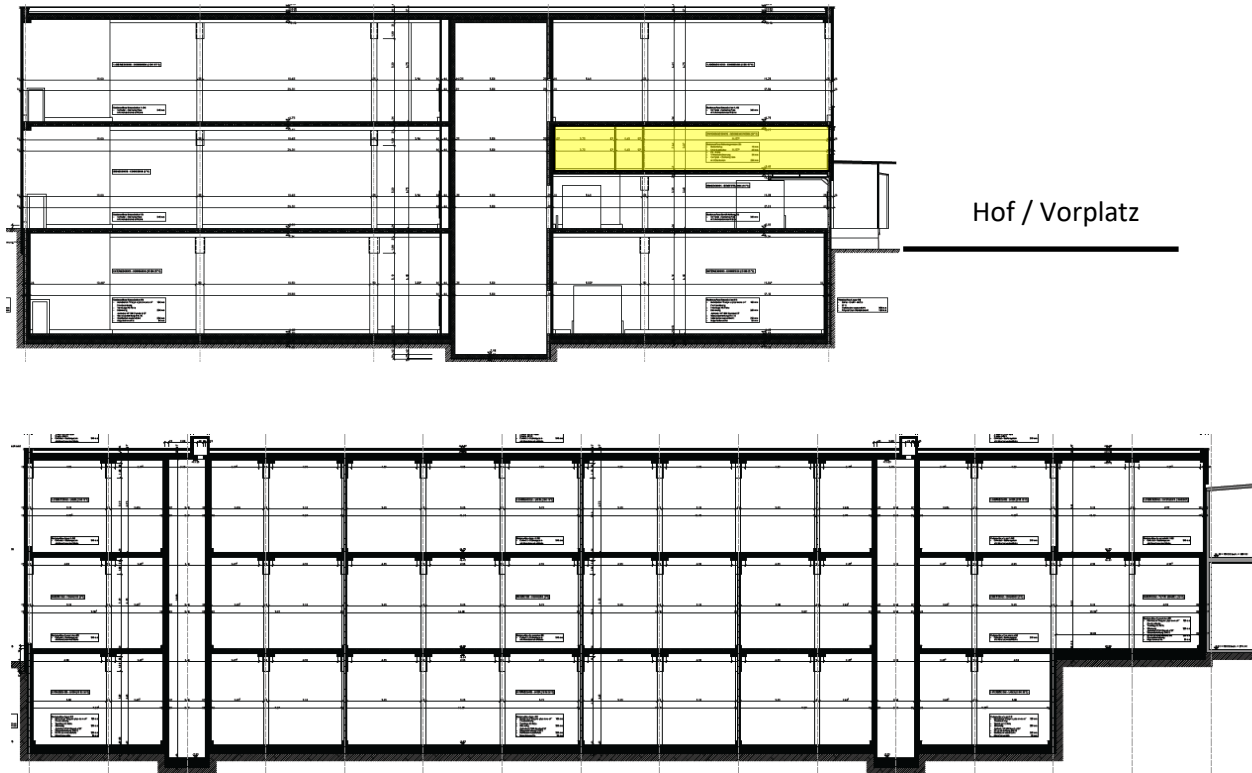
A 440 m² Rohbau, wird ausgebaut für Mieter

B 914 m² bestehend, Grossraumbüro (klimatisiert)





Schnitte



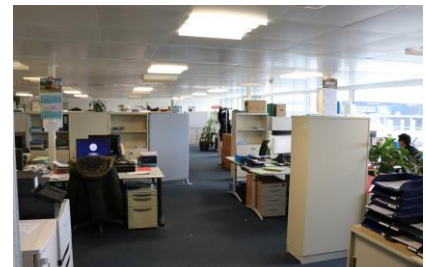
Ansichten



Südfassade



Lager



Grossraumbüro



Parkplätze



Verladezone



Sitzungszimmer

