



VERMIETUNG  
LAGERFLÄCHE CA. 1'296 M<sup>2</sup>  
INDUSTRIE NEUHOF 37  
3422 KIRCHBERG/ BE

- AB SOFORT
  - WARM

November 2022

**ContractLogistics24**

Ihr unabhängiger Partner für Verkauf, Vermietung und Neupositionierung von Logistik- / Gewerbeimmobilien



CH-8807 Freienbach  
Telefon +41 44 680 18 81  
cb@contractlogistics24.com  
www.contractlogistics24.com



# INHALT

Mietfläche/ Kondition	3
Pläne	4-5
Lage	6
Kontakt	7

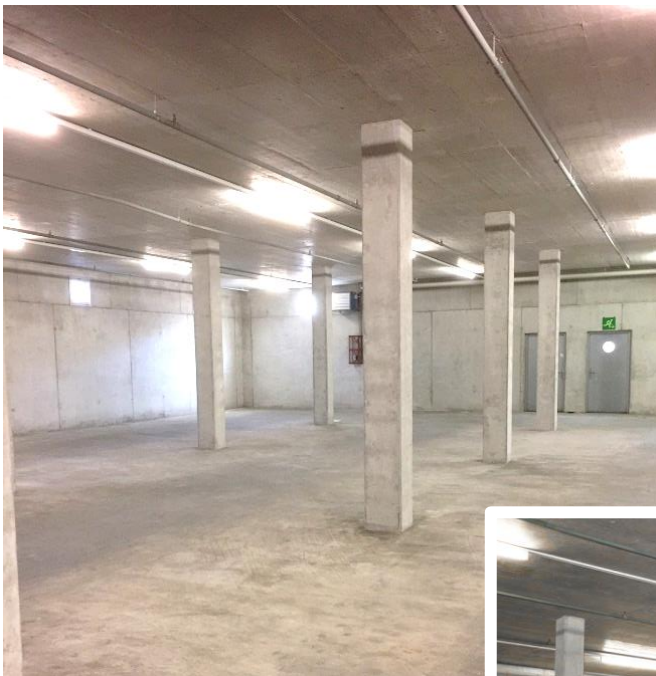


## MIETFLÄCHE/ KONDITION

Mietfläche	Fläche in ca. m <sup>2</sup> / Einheit	Raumhöhe i.L./ Temperatur	Preis CHF pro m <sup>2</sup> / p.a.*
Untergeschoss	440	3.85 m/ warm	100.00
Untergeschoss	567	3.60 m/ warm	100.00
Untergeschoss	240	3.60 m/ warm	100.00

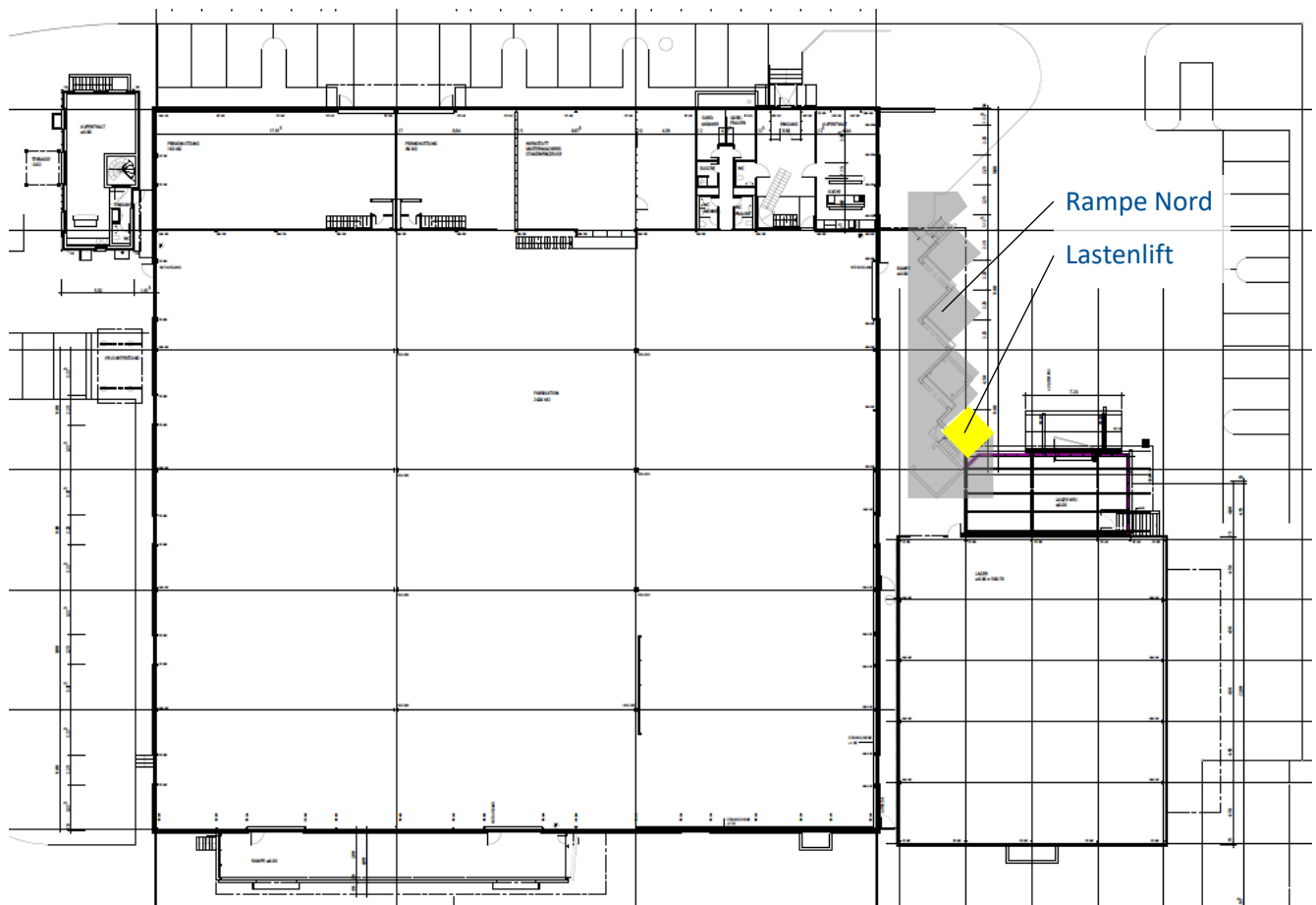
\* zzgl. MNK + 7.7 % MwSt.

## ANSICHT UNTERGESCHOSS



## ERDGESCHOSS

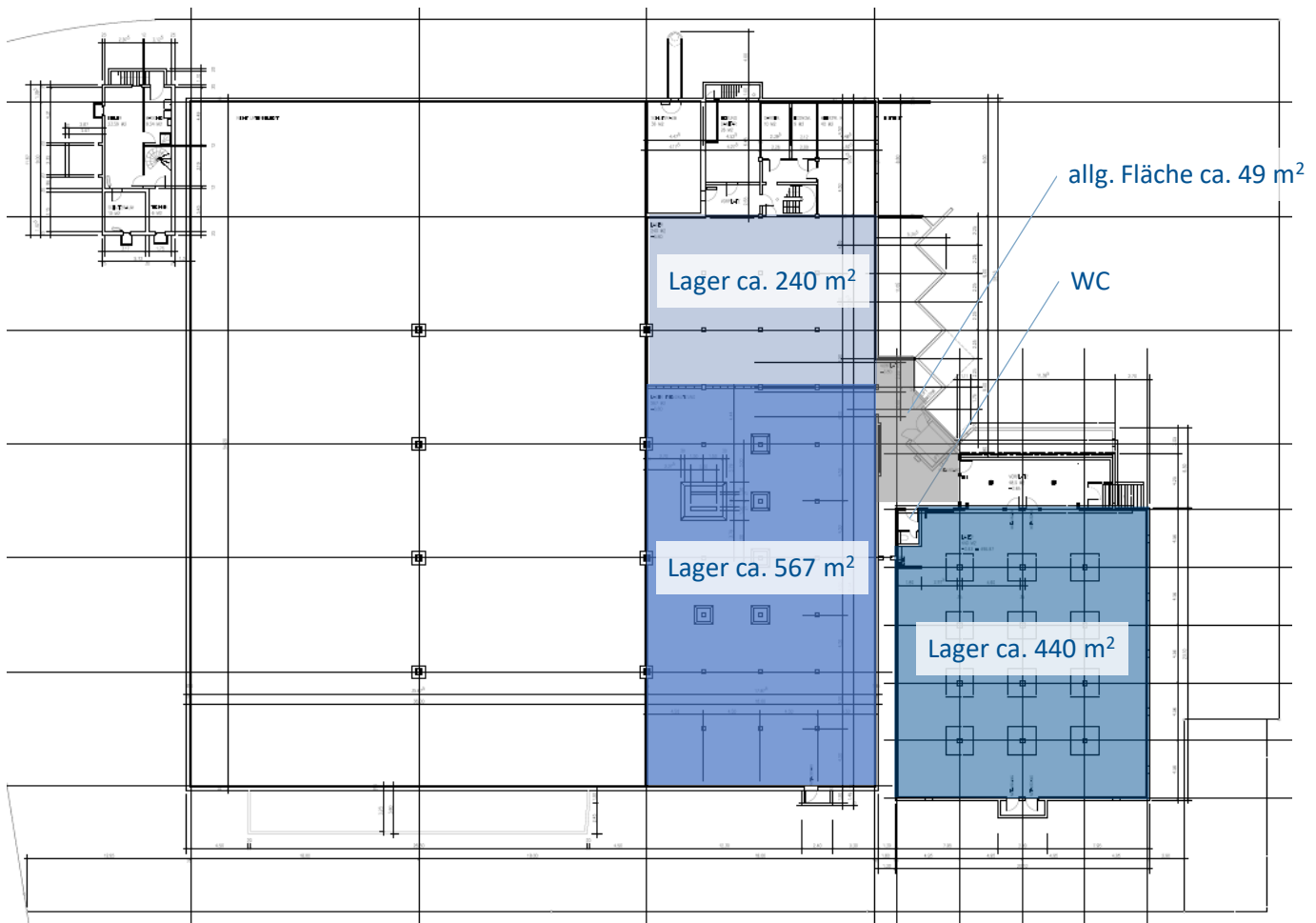
DIE ANLAGE TEILEN SICH MEHRERE MIETER. DIE MIETER DES UNTERGESCHOSS WICKELN IHREN GÜTERUMSCHLAG ÜBER DIE RAMPE (GRAU MARKIERT) ENTLANG DER NORDFASSADE AB UND VERSCHIEBEN DAS LAGERGUT ÜBER DEN LASTENLIFT (GELB MARKIERT) IN DEN GEMIETETEN LAGERBEREICH.



# UNTERGESCHOSS

VERFÜGBARE MIETFLÄCHE 1'296 m<sup>2</sup>, WARM

- allg. Fläche grau markiert



## LAGE

### Gemeinde Kirchberg direkt an der A1

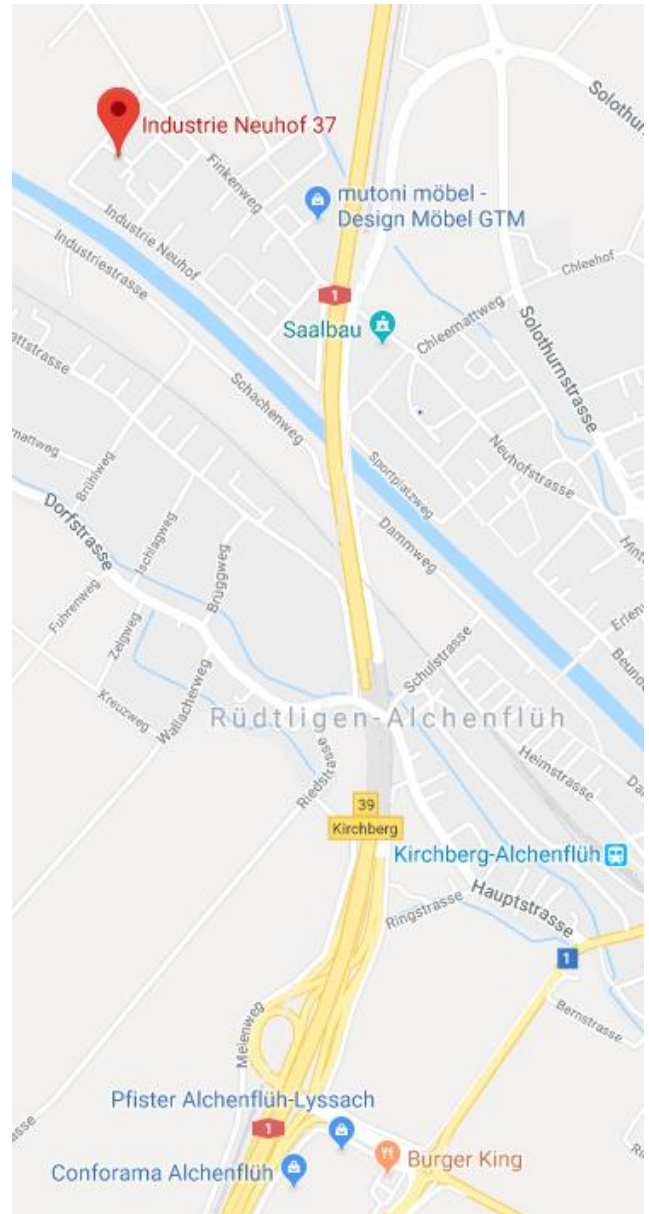
Kirchberg liegt rund 20 Kilometer nordöstlich der Bundeshauptstadt Bern an der Autobahn A1, in der Agglomeration Burgdorf. Das 9 km<sup>2</sup> umfassende Gemeindegebiet erstreckt sich von der Ebene am Unterlauf der Emme bis zum Hügel- und Bergland des Emmentals. Heute zählt die Gemeinde Kirchberg rund 5'923 Einwohnerinnen und Einwohner und gehört zum Verwaltungskreis Emmental. Rund 360 Gewerbe-, Dienstleistungs- und Industriebetriebe bieten rund 3'000 Arbeitsplätze an.

Durch die zentrale Lage, seinem dörflichen Charme und dem vielfältigen Angebot an Industrie-, Dienstleistungs- und Gewerbebetrieben hat sich Kirchberg zum attraktiven Gemeinwesen entwickelt.

Dank einem vielseitigen Angebot an sportlichen, kulturellen und gesellschaftlichen Anlässen hat die Gemeinde eine hohe Wohn- und Lebensqualität sowie ein lebendiges Dorfleben zu bieten.

### Industrie Neuhof

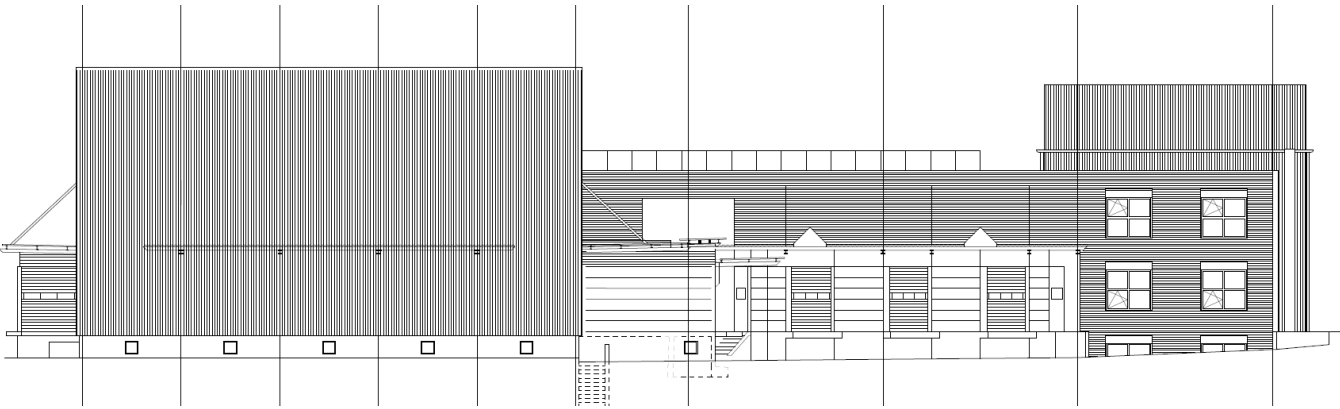
Die Gemeinde Kirchberg verfolgt durch den Erwerb und die Weitergabe von Bauland seit Anfang eine aktive Ansiedlungspolitik. Rund 90 Unternehmen der verarbeitenden und dienstleistenden Wirtschaft haben das Neuhofgebiet als Firmenstandort gewählt. Über die Umfahrungsstrasse kommt man direkt von der A1 Ausfahrt Kirchberg zum Gebiet Industrie Neuhof.



Mikrolage:

Zufahrt via A1 Autobahnausfahrt Kirchberg





## FÜR WEITERE INFORMATIONEN



Sie interessieren sich für diese Gewerbeliegenschaft und möchten weitere Details erfahren? Kontaktieren Sie uns telefonisch. Wir erläutern Ihnen gerne die verschiedenen Möglichkeiten und prüfen für Sie die Machbarkeit. Wir unterstützen Sie mit unseren Erfahrungen und freuen uns, mit Ihnen Lösungen, für Ihr Unternehmen zu finden und diese umzusetzen<sup>1</sup>

**Gabriele Weber**  
Mandatsleiterin  
ContractLogistics24 AG  
T +41 44 680 18 81  
[gw@contractlogistics24.com](mailto:gw@contractlogistics24.com)

