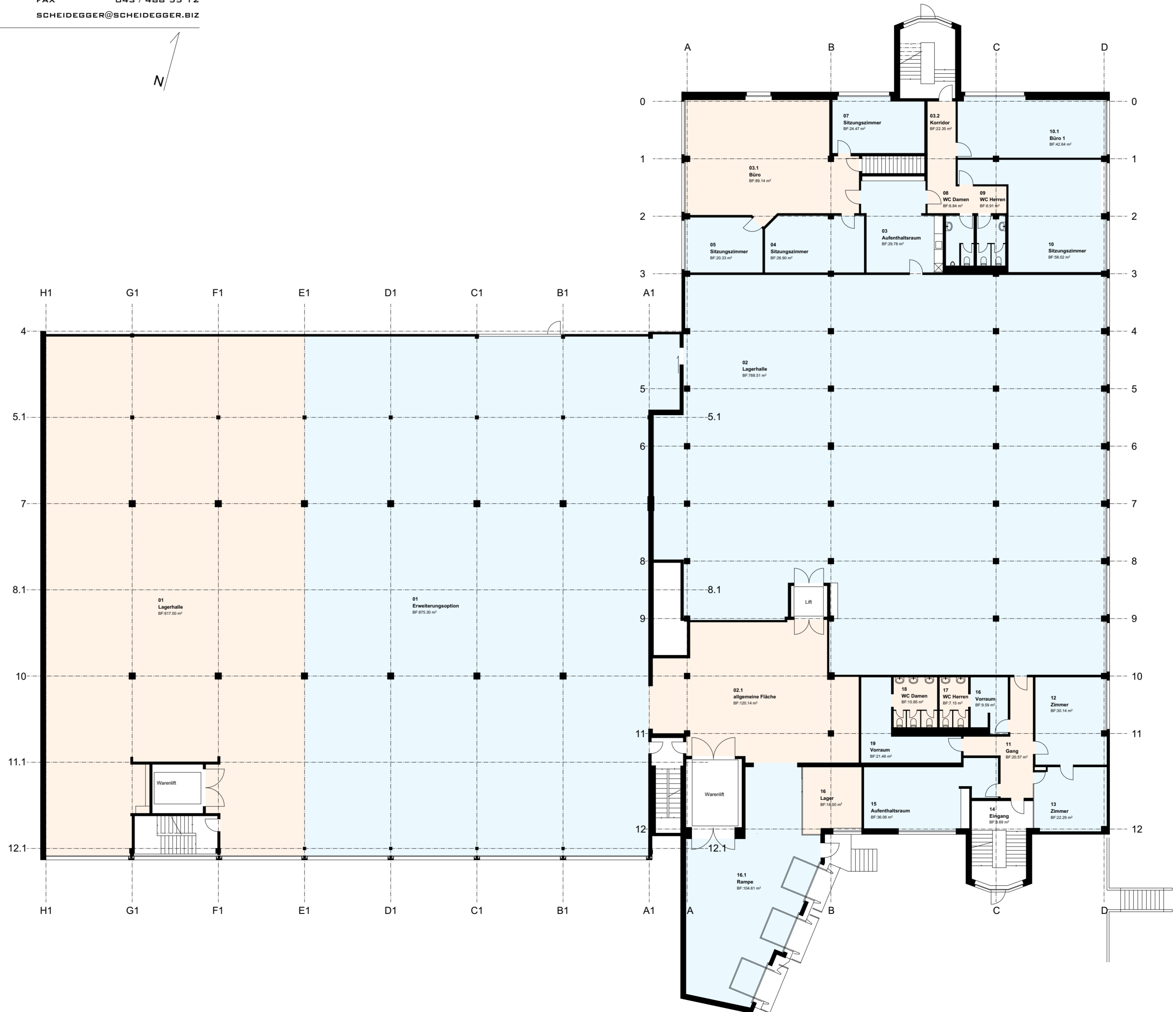
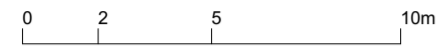


Bauherrschaft:	Beseder Immobilien GmbH, Bleichenweg 19	8002	Zürich
Bauobjekt:	Liegenschaft, Wollerauerstrasse 9	8807	Freienbach
Bauplan:	Flächennachweis	Proj. Nr.	21.17
	Erdgeschoss	Plan Nr.	201
Datum:	13.09.2021	Rev:	26.11.2021
Format:	A2	Gez:	sl
Mst:		Mst:	1:200

SCHEIDEGGER
 ARCHITEKTURGESELLSCHAFT MBH
 MINERVASTR. 97 8032 ZÜRICH

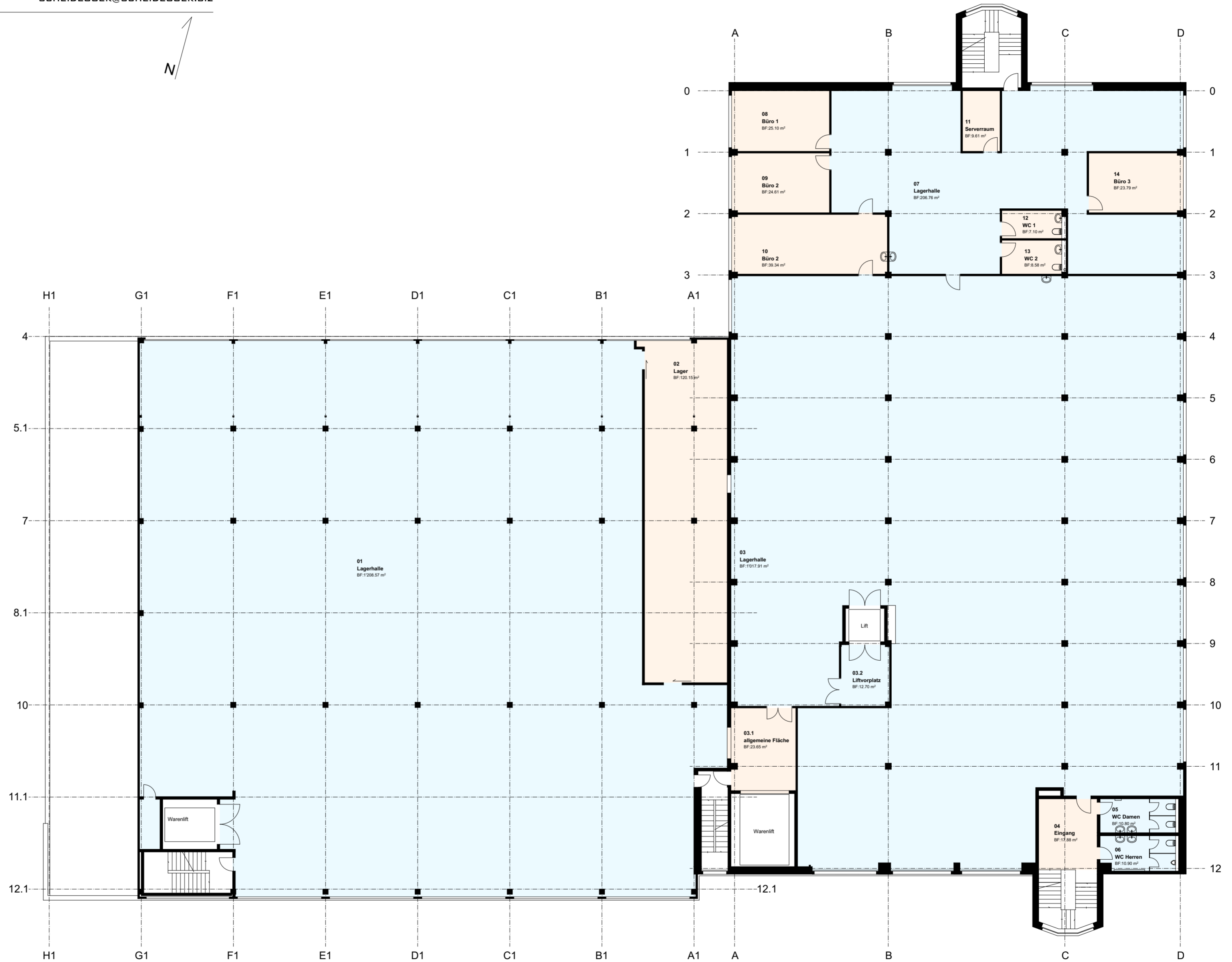
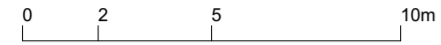
FON 043 / 488 55 11
 FAX 043 / 488 55 12
 SCHEIDEGGER@SCHEIDEGGER.BIZ



Bauherrschaft:	Beseder Immobilien GmbH, Bleichenweg 19	8002	Zürich
Bauobjekt:	Liegenschaft, Wollerauerstrasse 9	8807	Freienbach
Bauplan:	Flächennachweis	Proj. Nr.	21.17
	1.Obergeschoss	Plan Nr.	202
Datum:	31.08.2021	Rev:	29.11.2021
Format:	A2	Gez:	sl
Mst:			1:200

SCHEIDEGGER
 ARCHITEKTURGESELLSCHAFT MBH
 MINERVASTR. 97 8032 ZÜRICH

FON 043 / 488 55 11
 FAX 043 / 488 55 12
 SCHEIDEGGER@SCHEIDEGGER.BIZ



Bauherrschaft:	Beseder Immobilien GmbH, Bleichenweg 19	8002	Zürich
Bauobjekt:	Liegenschaft, Wollerauerstrasse 9	8807	Freienbach
Bauplan:	Flächennachweis	Proj. Nr.	21.17
	Untergeschoss	Plan Nr.	200
Datum:	13.09.2021	Rev:	14.10.2021
Format:	A2	Gez:	sl
Mst:			1:200

SCHEIDEGGER
ARCHITEKTURGESELLSCHAFT MBH
MINERVASTR. 97 8032 ZÜRICH

FDN 043 / 488 55 11
FAX 043 / 488 55 12
SCHEIDEGGER@SCHEIDEGGER.BIZ

